



GJM-MT5-60 Центр вращающийся УЦЕНКА!

Код: 44346

141 695 Т с НДС (за 1 шт.)

Бренд: CNCM



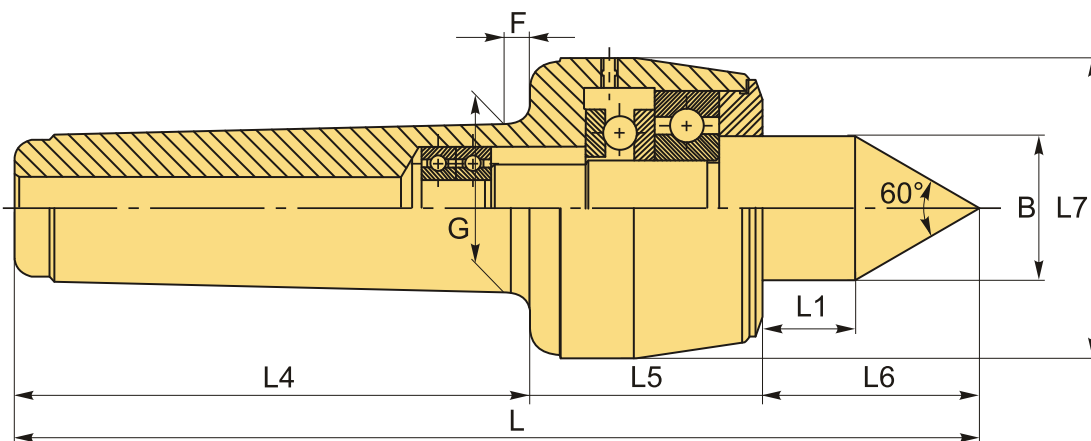
ОПИСАНИЕ

Упорный вращающийся задний центр GJM-MT5-60 с конусом Морзе №5, 60° для станков. Герметичное исполнение с уплотнителем, защита подшипников от пыли и СОЖ, большой срок службы оправки. Максимальное количество оборотов 5500 об/минуту.

Обратите внимание! Товар имеет внешние дефекты, что не влияет на функционал. Смотрите фото.

Центр задней бабки токарного станка GJM-MT5-60 применяется для фиксации заготовок. Комбинация двойного ряда упорно-радиальных шарикоподшипников, упорных шарикоподшипников и игольчатых роликовых подшипников.

Станочный вращающийся центр типа GJM из легированной инструментальной стали, закаленной до 40-44 HRC, применяется для высокоскоростной точной обработки на средней скорости и средней подаче на станках с ЧПУ. Оправка повышает производительность, эффективность резки металлов и снижает вибрацию.



ТЕХНИЧЕСКИЕ ХАРАКТЕРИСТИКИ

Бренд:	CNCM
Вид центра:	GJM-MT
Точность:	0.01 мм
Тип:	Вращающийся упорный

Исполнение:	Исп. 1 с конусом 60° (стандартный)
Макс. обороты:	5500 об/мин
Макс. масса обрабатываемой заготовки:	500 кг
Макс. радиальная нагрузка:	450 кг
Особенность центра:	Высокоскоростной Прецизионный (высокоточный)
F:	6 мм
G:	44.399 мм
L1:	18 мм
L4:	136 мм
L5:	73 мм
L6:	55 мм
L7:	78 мм
Конус Морзе:	MT5
B:	38 мм
L:	260 мм
Вес:	4.004 кг
Вес:	4.004 кг

