



**ВМТ45-РБ32x85 блок-держатель инструмента
статический разрезной аксиальный**

Код: 43409

208 423 Т с НДС (за 1 шт.)

Бренд: Intool



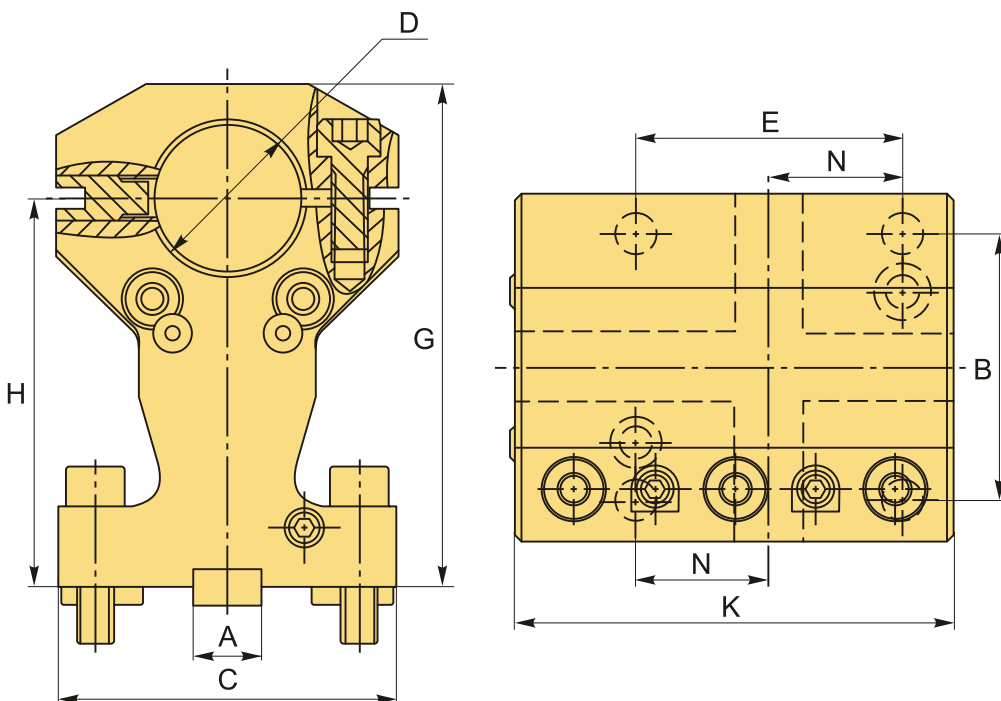
ОПИСАНИЕ

Инструментальный блок для токарного станка с ЧПУ, держатель расточных резцов ВМТ45-РБ32x85. Статический, аксиальный, с внешним подводом СОЖ. Для осевого инструмента.

Статический инструментальный блок (разрезной блок) ВМТ-РБ используется для фиксации резцов, державок и другого инструмента с цилиндрическим сечением хвостовика в осевом направлении по отношению к заготовке на револьверных головках типа ВМТ токарных станков и центров.

Прижим инструмента жестче, чем в обычном блоке, так как зажатие болтами происходит по всей поверхности хвостовика за счет щелевидной конструкции. Благодаря этому уменьшается вибрация инструмента и повышается точность и качество обработки.

Улучшенная сталь, воронение (покрытие Black Oxide).



Собственное производство! Сделано в России.

ТЕХНИЧЕСКИЕ ХАРАКТЕРИСТИКИ

Бренд:

Intool

Назначение ВМТ:	ВМТ45
Охлаждение:	Внешнее
Серия блока:	ВМТ-РБ
С:	75 мм
Посадка инструмента:	d32
К:	95 мм
N:	29 мм
G:	110 мм
H:	85 мм
Позиционирование:	Аксиальный (осевой)
Диаметр, D:	32 мм
Тип держателя:	Стационарный
A:	15 мм
B:	58 мм
E:	58 мм
Вес:	4.300 кг
Вес:	4.300 кг

