



DC 40-25 Втулка переходная разрезная для инструмента с цилиндрическим хвостовиком (InTool)

Код: 42331

37 815 Т с НДС (за 1 шт.)

Бренд: Intool



ОПИСАНИЕ

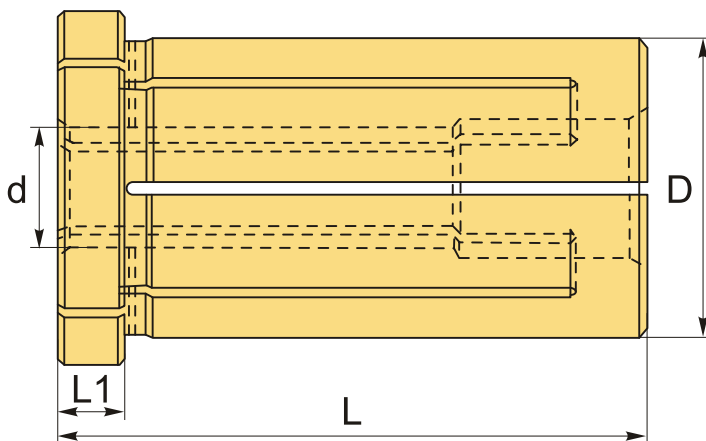
Переходник D40-25 для инструмента с цилиндрическим хвостовиком с диаметра 25 мм на диаметр 40 мм. Используется для фиксации с помощью разрезной части блока для фрез, сверл, расточных резцов.

Втулка имеет восемь разрезов, по четыре с каждого торца втулки.

- Переходная разрезная втулка применяется совместно с разрезными инструментальными блоками и служит для зажима расточных резцов и других режущих инструментов с цилиндрическим хвостовиком.
- Обеспечивает равномерный и полный охват хвостовой части инструмента, что даёт значительное снижение вибраций, возникающих в процессе резания.
- Позволяет избежать точечных воздействий на хвостовик от зажимных винтов, что особенно важно при применении расточных резцов с твердосплавными хвостовиками и антивибрационных борштанг.
- Конструкция втулки обеспечивает длительный срок её эксплуатации.

Покрытие: Black Oxide.

Собственное производство! Сделано в России.



ТЕХНИЧЕСКИЕ ХАРАКТЕРИСТИКИ

Бренд:	Intool
D (наруж.):	40 мм
L1:	7 мм

Вид втулки:

Цилиндр - цилиндр разрезная

Длина, L:

78 мм

Диаметр, d:

25 мм

Исполнение:

1

Вес:

0.482 кг

Габариты (длина/ширина/высота):

9x5x5 см

Вес:

0.482 кг

