



D-32x20 Втулка переходная разрезная

Код: 42092

12 732 ₸ с НДС (за 1 шт.)

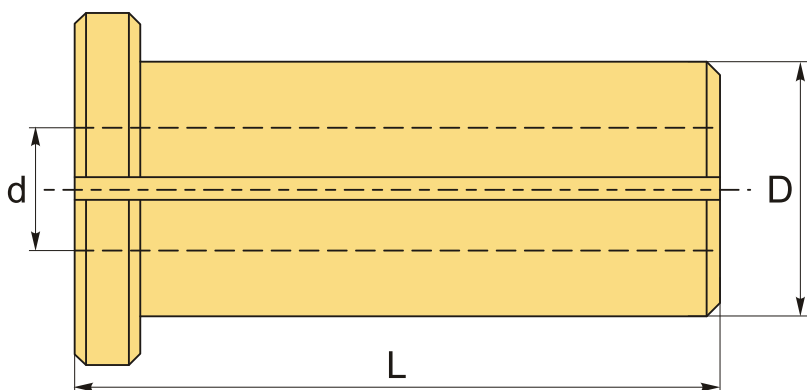
Бренд: CNCM



ОПИСАНИЕ

Переходная разрезная втулка для расточного резца с цилиндрическим хвостовиком. Втулка имеет один сквозной продольный разрез и второй неполный разрез для ослабления и более легкого зажима резца. Зажим инструмента за счет усилия винтов держателя.

Переходник для инструмента с цилиндрическим хвостовиком с диаметра 32 мм на диаметр 20 мм. Используется для фиксации державок.



ТЕХНИЧЕСКИЕ ХАРАКТЕРИСТИКИ

Бренд:	CNCM
D (наруж.):	32 мм
Вид втулки:	Цилиндр - цилиндр разрезная
Длина, L:	61 мм
Диаметр, d:	20 мм
Исполнение:	2
Вес:	0.250 кг

Бес:

0.250 кг

