



D-25x16 Втулка переходная разрезная

Код: 42084

12 732 Т с НДС (за 1 шт.)

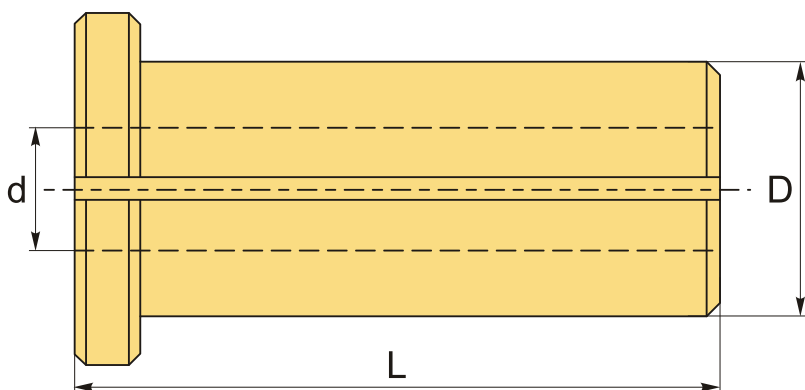
Бренд: CNCM



ОПИСАНИЕ

Переходная разрезная втулка для расточного резца с цилиндрическим хвостовиком. Втулка имеет один сквозной продольный разрез и второй неполный разрез для ослабления и более легкого зажима резца. Зажим инструмента за счет усилия винтов держателя.

Переходник для инструмента с цилиндрическим хвостовиком с диаметра 25 мм на диаметр 16 мм. Используется для фиксации державок.



ТЕХНИЧЕСКИЕ ХАРАКТЕРИСТИКИ

Бренд:	CNCM
D (наруж.):	25 мм
Вид втулки:	Цилиндр - цилиндр разрезная
Длина, L:	51 мм
Диаметр, d:	16 мм
Исполнение:	2
Вес:	0.123 кг

Бес:

0.123 кг

