



### D-25x12 Втулка переходная разрезная

Код: 42083

**12 732 Т** с НДС (за 1 шт.)

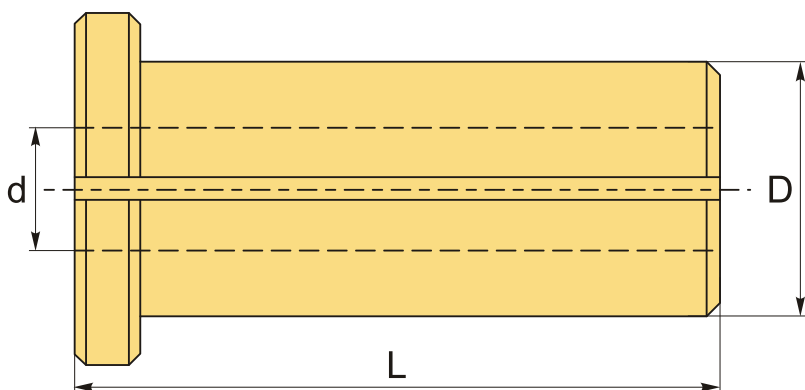
Бренд: CNCM



#### ОПИСАНИЕ

Переходная разрезная втулка для расточного резца с цилиндрическим хвостовиком. Втулка имеет один сквозной продольный разрез и второй неполный разрез для ослабления и более легкого зажима резца. Зажим инструмента за счет усилия винтов держателя.

Переходник для инструмента с цилиндрическим хвостовиком с диаметра 25 мм на диаметр 12 мм. Используется для фиксации державок.



#### ТЕХНИЧЕСКИЕ ХАРАКТЕРИСТИКИ

Бренд:	CNCM
D (наруж.):	25 мм
Вид втулки:	Цилиндр - цилиндр разрезная
Длина, L:	51 мм
Диаметр, d:	12 мм
Исполнение:	2
Вес:	0.154 кг

Бес:

0.154 кг

