



**S40M Корпус для керамической щетки d 40, d
хвост 10 мм SLEEVE**

Код: 41911

80 517 Т с НДС (за 1 шт.)

Бренд: MSD



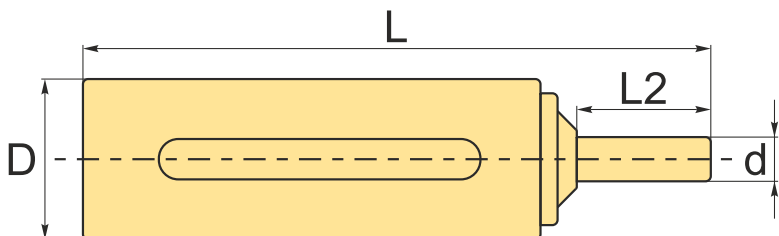
ОПИСАНИЕ

Оправка-втулка для щетки с керамическим волокном d 40 мм MSD. Цилиндрический хвостовик диаметром 12 мм, длина 36 мм. Нержавеющая сталь. Макс. обороты 2500 об/мин. Можно закрепить в цангах (Смотрите подходящие товары), а так же в патронах: сверлильных, гидропластовых и других со способностью зажимать цилиндрические хвостовики.

Корпус для абразивного инструмента MSD подбирается под соответствующую щетку (см. вкладку «Подходящие товары»).

Втулка с установленной щеткой вставляется в шпиндель станка (токарный и фрезерный с ЧПУ, роботизированные центры, сверлильные станки) через совместимую оправку.

Рекомендации по режимам обработки указаны в совместимых щетках в соответствующей вкладке.



ТЕХНИЧЕСКИЕ ХАРАКТЕРИСТИКИ

Бренд:	MSD
Вид:	Корпуса щетки
Вес:	0.354 кг
Вес:	0.354 кг

