



**S25M Корпус для керамической щетки d 25, d
хвост 8 мм SLEEVE**

Код: 41910

60 798 Т с НДС (за 1 шт.)

Бренд: MSD



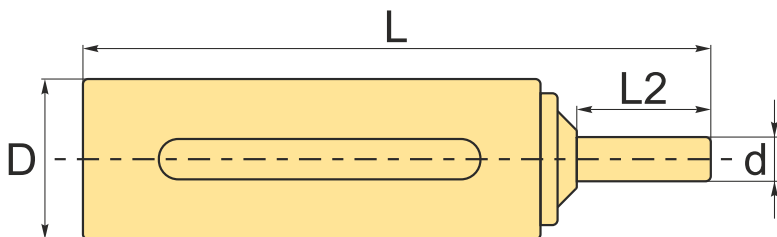
ОПИСАНИЕ

Оправка-втулка для щетки с керамическим волокном d 25 мм MSD. Цилиндрический хвостовик диаметром 8 мм, длина 35 мм. Нержавеющая сталь. Макс. обороты 4000 об/мин.

Корпус для абразивного инструмента MSD подбирается под соответствующую щетку (см. вкладку «Подходящие товары»).

Втулка с установленной щеткой вставляется в шпиндель станка (токарный и фрезерный с ЧПУ, роботизированные центры, сверлильные станки) через совместимую оправку.

Рекомендации по режимам обработки указаны в совместимых щетках в соответствующей вкладке.



ТЕХНИЧЕСКИЕ ХАРАКТЕРИСТИКИ

Бренд:	MSD
Вид:	Корпуса щетки
Вес:	0.183 кг
Вес:	0.183 кг

