



D-60x50 Втулка переходная разрезная

Код: 40246

36 062 T с НДС (за 1 шт.)

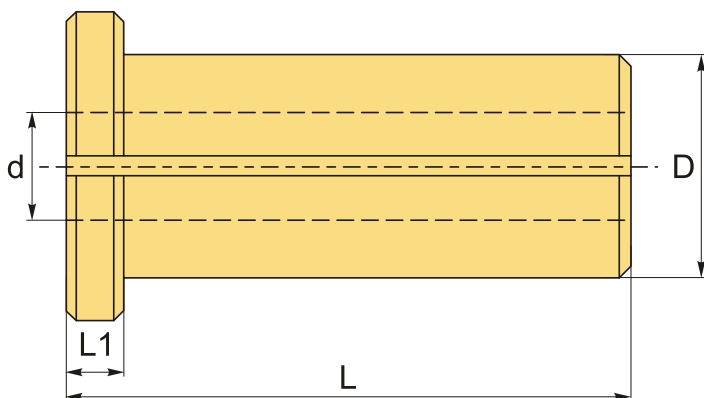
Бренд: CNCM



ОПИСАНИЕ

Переходная разрезная втулка для расточного резца с цилиндрическим хвостовиком. Втулка имеет один сквозной продольный разрез и второй неполный разрез для ослабления и более легкого зажима резца. Зажим инструмента за счет усилия винтов держателя.

Используется для фиксации державок.



ТЕХНИЧЕСКИЕ ХАРАКТЕРИСТИКИ

| | |
|-------------|-----------------------------|
| Бренд: | CNCM |
| D (наруж.): | 60 мм |
| L1: | 5 мм |
| Вид втулки: | Цилиндр - цилиндр разрезная |
| Длина, L: | 75 мм |
| Диаметр, d: | 50 мм |
| Исполнение: | 2 |

Вес: 0.558 кг

Габариты (длина/ширина/высота): 11x7x7 см

Вес: 0.558 кг

