



D-60x40 Втулка переходная разрезная

Код: 40245

36 062 T с НДС (за 1 шт.)

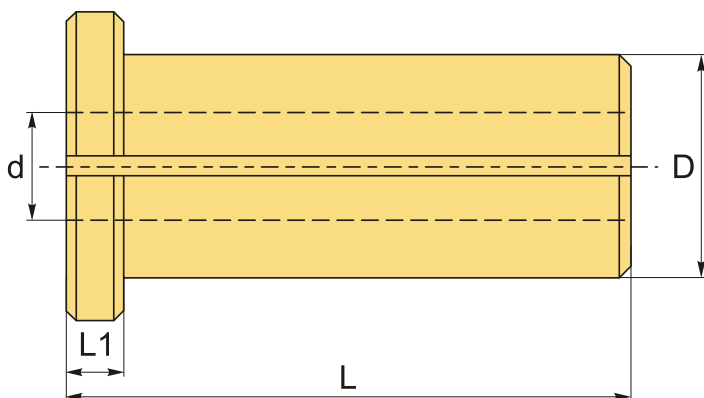
Бренд: CNCM



ОПИСАНИЕ

Переходная разрезная втулка для расточного резца с цилиндрическим хвостовиком. Втулка имеет один сквозной продольный разрез и второй неполный разрез для ослабления и более легкого зажима резца. Зажим инструмента за счет усилия винтов держателя.

Используется для фиксации державок.



ТЕХНИЧЕСКИЕ ХАРАКТЕРИСТИКИ

Бренд:	CNCM
D (наруж.):	60 мм
L1:	5 мм
Вид втулки:	Цилиндр - цилиндр разрезная
Длина, L:	75 мм
Диаметр, d:	40 мм
Исполнение:	2

Вес: 0.962 кг

Габариты (длина/ширина/высота): 11x7x7 см

Вес: 0.962 кг

