



### D-50x25 Втулка переходная разрезная

Код: 40240

**28 848 Т** с НДС (за 1 шт.)

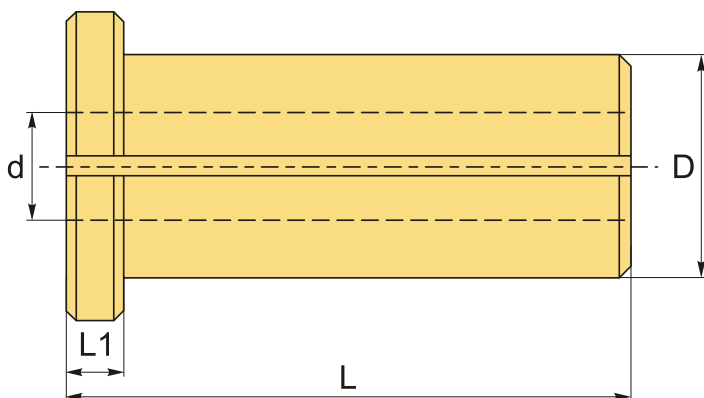
Бренд: CNCM



## ОПИСАНИЕ

Переходная разрезная втулка для расточного резца с цилиндрическим хвостовиком. Втулка имеет один сквозной продольный разрез и второй неполный разрез для ослабления и более легкого зажима резца. Зажим инструмента за счет усилия винтов держателя.

Используется для фиксации державок.



## ТЕХНИЧЕСКИЕ ХАРАКТЕРИСТИКИ

Бренд:	CNCM
D (наруж.):	50 мм
L1:	5 мм
Вид втулки:	Цилиндр - цилиндр разрезная
Длина, L:	75 мм
Диаметр, d:	25 мм
Исполнение:	2

Вес: 0.894 кг

Габариты (длина/ширина/высота): 11x7x7 см

Вес: 0.894 кг

