



D-40x10 Втулка переходная разрезная

Код: 40232

15 002 T с НДС (за 1 шт.)

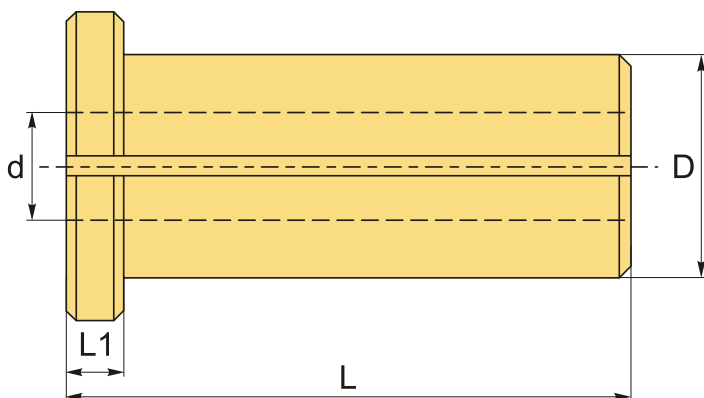
Бренд: CNCM



ОПИСАНИЕ

Переходная разрезная втулка для расточного резца с цилиндрическим хвостовиком. Втулка имеет один сквозной продольный разрез и второй неполный разрез для ослабления и более легкого зажима резца. Зажим инструмента за счет усилия винтов держателя.

Используется для фиксации державок.



ТЕХНИЧЕСКИЕ ХАРАКТЕРИСТИКИ

Бренд:	CNCM
D (наруж.):	40 мм
L1:	5 мм
Вид втулки:	Цилиндр - цилиндр разрезная
Длина, L:	75 мм
Диаметр, d:	10 мм
Исполнение:	2

Вес: 0.688 кг

Габариты (длина/ширина/высота): 8x5x5 см

Вес: 0.688 кг

