



RSL32-12-F1 втулка переходная для инструмента с цилиндрическим хвостовиком (InTool)

Код: 40066

18 201 ₸ с НДС (за 1 шт.)

Бренд: Intool

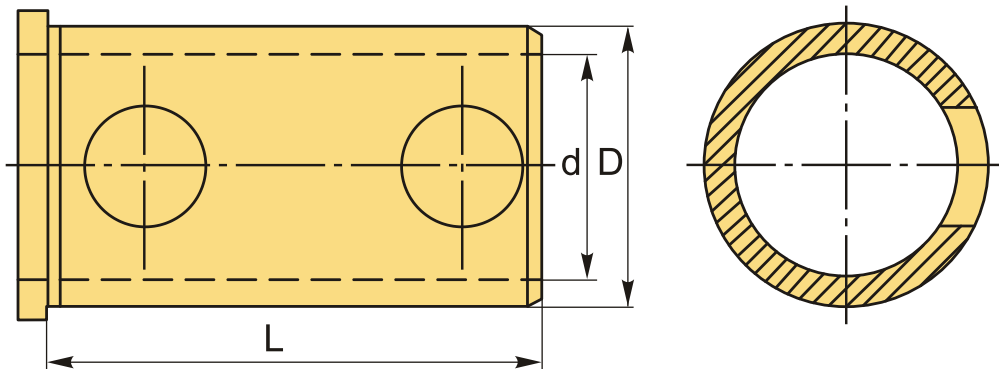


ОПИСАНИЕ

Переходная втулка для расточного резца с цилиндрическим хвостовиком.

Переходник RSL32-12-F1 для инструмента с цилиндрическим хвостовиком с диаметра 12 мм на диаметр 32 мм. Используется для фиксации с помощью винтов фрез, сверл, расточных резцов.

Испл. 1



ТЕХНИЧЕСКИЕ ХАРАКТЕРИСТИКИ

Бренд:	Intool
D (наруж.):	32 мм
Вид втулки:	Цилиндр - цилиндр F1
Длина, L:	56 мм
Диаметр, d:	12 мм
Исполнение:	1
Вид аксессуара:	втулка

Вес: 0.368 кг

Габариты (длина/ширина/высота): 8x5x5 см

Вес: 0.368 кг

