



RSL32-10-F1 Втулка переходная для инструмента с цилиндрическим хвостовиком (InTool)

Бренд: Intool



Код: 40065

18 201 ₮ с НДС (за 1 шт.)



ОПИСАНИЕ

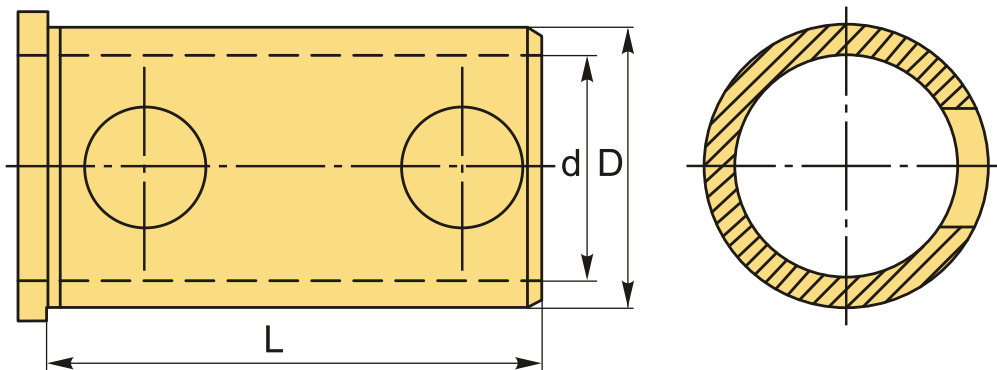
Переходная втулка для расточного резца с цилиндрическим хвостовиком.

Переходник RSL32-10-F1 для инструмента с цилиндрическим хвостовиком с диаметра 10 мм на диаметр 32 мм. Используется для фиксации с помощью винтов фрез, сверл, расточных резцов.

Покрытие: Black Oxide.

Собственное производство! Сделано в России.

Испл. 1



ТЕХНИЧЕСКИЕ ХАРАКТЕРИСТИКИ

Бренд:	Intool
D (наруж.):	32 мм
Вид втулки:	Цилиндр - цилиндр F1
Длина, L:	56 мм
Диаметр, d:	10 мм
Исполнение:	1

Вид аксессуара: втулка

Вес: 0.376 кг

Габариты (длина/ширина/высота): 8x5x5 см

Вес: 0.376 кг

