



RSL32-25-F2 Втулка переходная для инструмента с цилиндрическим хвостовиком (InTool)

Бренд: Intool



Код: 40064

18 201 ₮ с НДС (за 1 шт.)



ОПИСАНИЕ

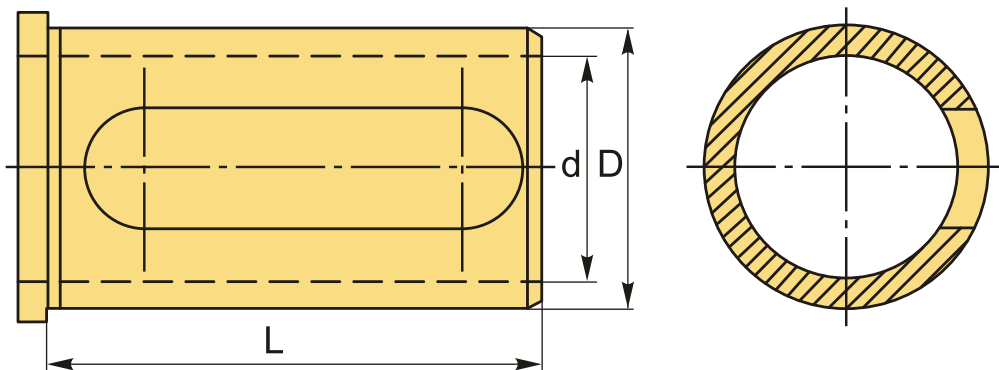
Переходная понижающая втулка для расточного резца с цилиндрическим хвостовиком.

Переходник RSL32-25-F2 для инструмента с цилиндрическим хвостовиком с диаметра 25 мм на диаметр 32 мм. Используется для фиксации фрез, сверл, расточных резцов с помощью винтов через паз во втулке.

Покрытие: Black Oxide.

Собственное производство! Сделано в России.

Испл. 1



ТЕХНИЧЕСКИЕ ХАРАКТЕРИСТИКИ

Бренд:	Intool
D (наруж.):	32 мм
Вид втулки:	Цилиндр - цилиндр F2
Длина, L:	56 мм
Диаметр, d:	25 мм
Исполнение:	1
Вид аксессуара:	втулка

Вес: 0.170 кг

Габариты (длина/ширина/высота): 8x5x5 см

Вес: 0.170 кг

