



RSL32-20-F2 Втулка переходная для инструмента с цилиндрическим хвостовиком (InTool)

Код: 40063

18 201 ₸ с НДС (за 1 шт.)

Бренд: Intool

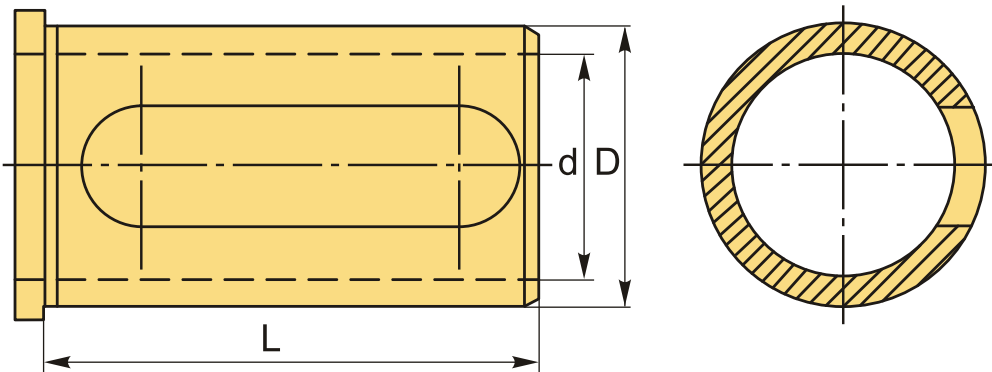


ОПИСАНИЕ

Переходная втулка для расточного резца с цилиндрическим хвостовиком.

Переходник RSL32-20-F2 для инструмента с цилиндрическим хвостовиком с диаметра 20 мм на диаметр 32 мм. Используется для фиксации фрез, сверл, расточных резцов с помощью винтов через паз во втулке.

Испл. 1



ТЕХНИЧЕСКИЕ ХАРАКТЕРИСТИКИ

Бренд:	Intool
D (наруж.):	32 мм
Вид втулки:	Цилиндр - цилиндр F2
Длина, L:	56 мм
Диаметр, d:	20 мм
Исполнение:	1
Вид аксессуара:	втулка

Вес: 0.246 кг

Габариты (длина/ширина/высота): 8x5x5 см

Вес: 0.246 кг

