



**RSL32-16-F2 Втулка переходная для инструмента с цилиндрическим хвостовиком (InTool)**

Бренд: Intool



Код: 40062

**18 201 ₮** с НДС (за 1 шт.)



## ОПИСАНИЕ

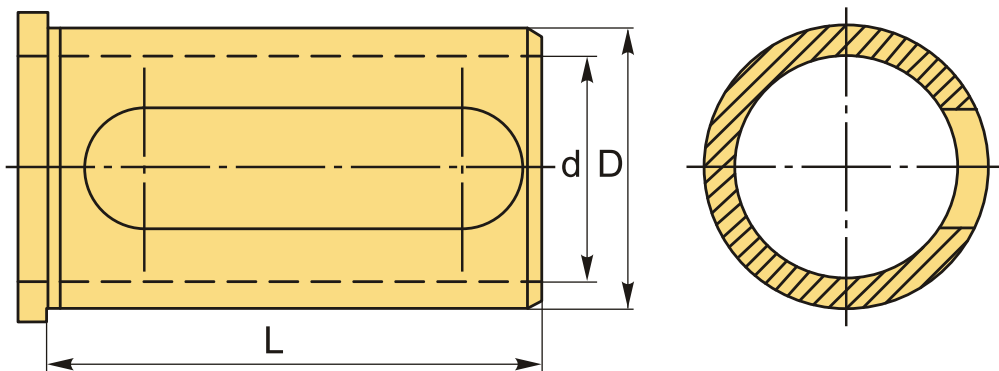
Переходная втулка для расточного резца с цилиндрическим хвостовиком.

Переходник RSL32-16-F2 для инструмента с цилиндрическим хвостовиком с диаметра 16 мм на диаметр 32 мм. Используется для фиксации фрез, сверл, расточных резцов с помощью винтов через паз во втулке.

Покрытие: Black Oxide.

Собственное производство! Сделано в России.

Испл. 1



## ТЕХНИЧЕСКИЕ ХАРАКТЕРИСТИКИ

Бренд:	Intool
D (наруж.):	32 мм
Вид втулки:	Цилиндр - цилиндр F2
Длина, L:	56 мм
Диаметр, d:	16 мм
Исполнение:	1

Вид аксессуара: втулка

Вес: 0.302 кг

Габариты (длина/ширина/высота): 8x5x5 см

Вес: 0.302 кг

