



RSL40-25-F2 Втулка переходная для инструмента с цилиндрическим хвостовиком (InTool)

Код: 39544

18 225 ₮ с НДС (за 1 шт.)

Бренд: Intool



ОПИСАНИЕ

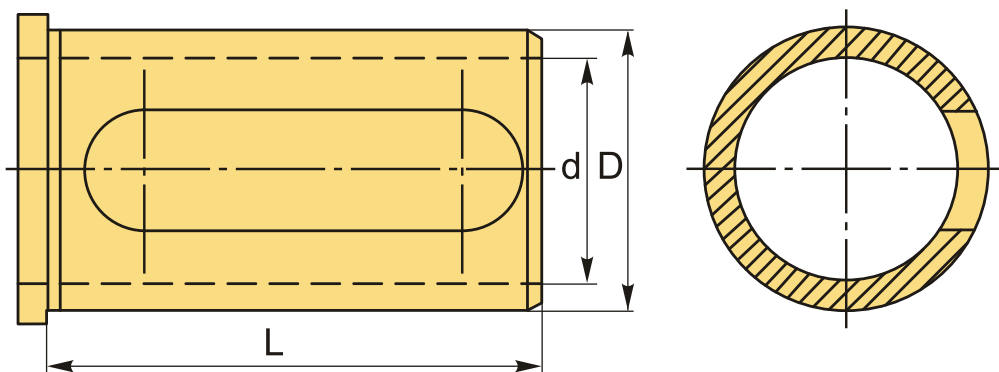
Переходная втулка для расточного резца с цилиндрическим хвостовиком.

Переходник RSL40-25-F2 для инструмента с цилиндрическим хвостовиком с диаметра 25 мм на диаметр 40 мм. Используется для фиксации фрез, сверл, расточных резцов с помощью винтов через паз во втулке.

Покрытие: Black Oxide.

Собственное производство! Сделано в России.

Испл. 1



ТЕХНИЧЕСКИЕ ХАРАКТЕРИСТИКИ

Бренд:	Intool
D (наруж.):	40 мм
Вид втулки:	Цилиндр - цилиндр F2
Длина, L:	71 мм
Диаметр, d:	25 мм
Исполнение:	1

Вес: 0.486 кг

Габариты (длина/ширина/высота): 9x5x5 см

Вес: 0.486 кг

