



RSL40-20-F2 Втулка переходная для инструмента с цилиндрическим хвостовиком (InTool)

Код: 39543

20 277 ₸ с НДС (за 1 шт.)

Бренд: InTool

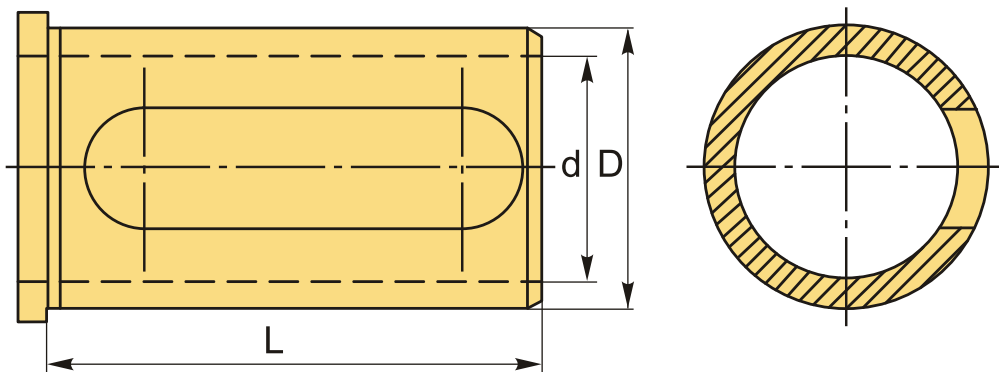


ОПИСАНИЕ

Переходная втулка для расточного резца с цилиндрическим хвостовиком.

Переходник RSL40-20-F2 для инструмента с цилиндрическим хвостовиком с диаметра 20 мм на диаметр 40 мм. Используется для фиксации фрез, сверл, расточных резцов с помощью винтов через паз во втулке.

Испл. 1



ТЕХНИЧЕСКИЕ ХАРАКТЕРИСТИКИ

Бренд:	InTool
D (наруж.):	40 мм
Вид втулки:	Цилиндр - цилиндр F2
Длина, L:	71 мм
Диаметр, d:	20 мм
Исполнение:	1
Вес:	0.572 кг

Габариты (длина/ширина/высота):

9x5x5 см

Вес:

0.572 кг

