



GH1200R25 Державка однороликовая для накатки рифления

Код: 39225

40 166 Т с НДС (за 1 шт.)

Бренд: CNCM

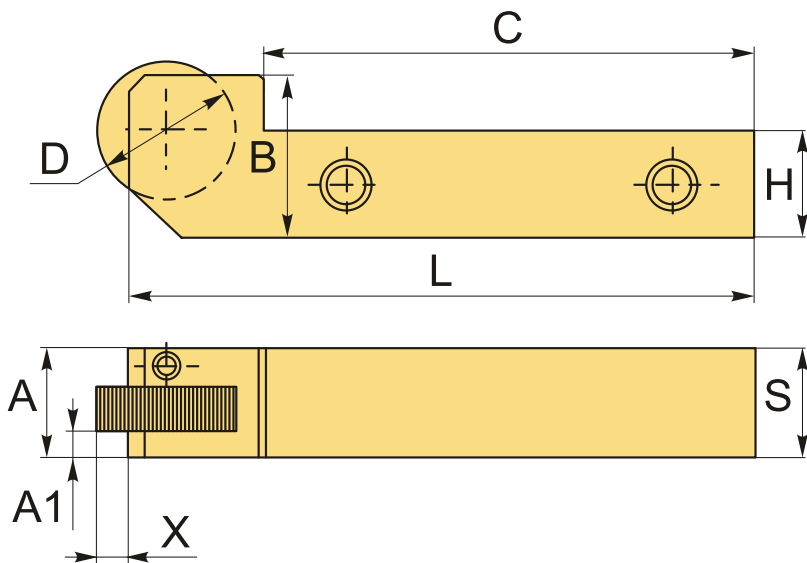


ОПИСАНИЕ

Державка (токарная накатка) **GH1200R25** однороликовая для накатки рифления. Общая длина 115 мм, длина хвостовика 89 мм, сечение 20x25. Для роликов $\varnothing 20/25 \times 8 \times 6$. Диапазон обработки $\varnothing 8 - \varnothing 200$. Подача инструмента: осевая накатка. **Сменные ролики не входят в комплект.**

Инструмент может накатывать прямое, левое или правое рифление. Монолитная державка позволяет накатке выдерживать большие нагрузки при формировании различного профиля рифления. Максимальная жесткость, стабильность работы и простота применения. Высокое качество полученного профиля!

Инструмент CNCM предназначен для накатки рифления на поверхности вращения методом пластической деформации поверхности.



Тип рифления	Применяемые ролики	Направление подачи
 RAA	AA	F←R↑
 RBR30°	BL30°	F←R↑
 RBL30°	BR30°	F←R↑

Способ использования инструментов для накатки CNCM:

1. Закрепите инструмент в гнезде держателя, отрегулируйте центральную высоту инструмента, чтобы обеспечить центральное положение заготовки.

2. Прижмите накатное колесо вплотную к наружному диаметру заготовки, отрегулируйте колесо по всей ширине оси, полностью прикрепленные к заготовке.
3. Когда начнется накатка, закрепите так, чтобы расстояние между зубьями составляло 1/2, а ширина колеса составляла около 1/3.
4. Когда получился необходимый вид рисунка, то можно начинать осевую подачу по Z.
5. Используйте смазывающую-охлаждающую жидкость в большом объеме для стабильной работы накатки.

Рекомендации:

- Накатки с одним накатным роликом могут использоваться исключительно для накатывания рифлений с параллельными осями (**RAA**). Для прямого рисунка рифления всегда используйте один ролик **BL30°** для левого накатывания или один ролик **BR30°** для правого накатывания (соответствующих державке размеров).
- Данный вид инструмента всегда крепится под прямым углом к заготовке.
- Согласно ГОСТ 21474-75 " Рифления прямые и сетчатое. Форма и основные размеры." высота профиля h для стали составляет 0,25-0,7 P, для цветных металлов – 0,25-0,5 P (P-шаг рифления).

ТЕХНИЧЕСКИЕ ХАРАКТЕРИСТИКИ

Бренд:	CNCM
S:	20 мм
X:	2/5.5 мм
Подходящие ролики:	AA20 BL30°20 BR30°20
A:	20 мм
A1:	5 мм
B:	35 мм
C:	89 мм
Наружный диаметр ролика D:	20/25 мм
H:	25 мм
L:	115 мм
Вес:	0.494 кг
Вес:	0.494 кг

