



**ВМТ75-ЕW60Х120 Держатель расточного инструмента, стационарный, осевой**

Код: 37152

**331 166 Т** с НДС (за 1 шт.)

Бренд: Intool

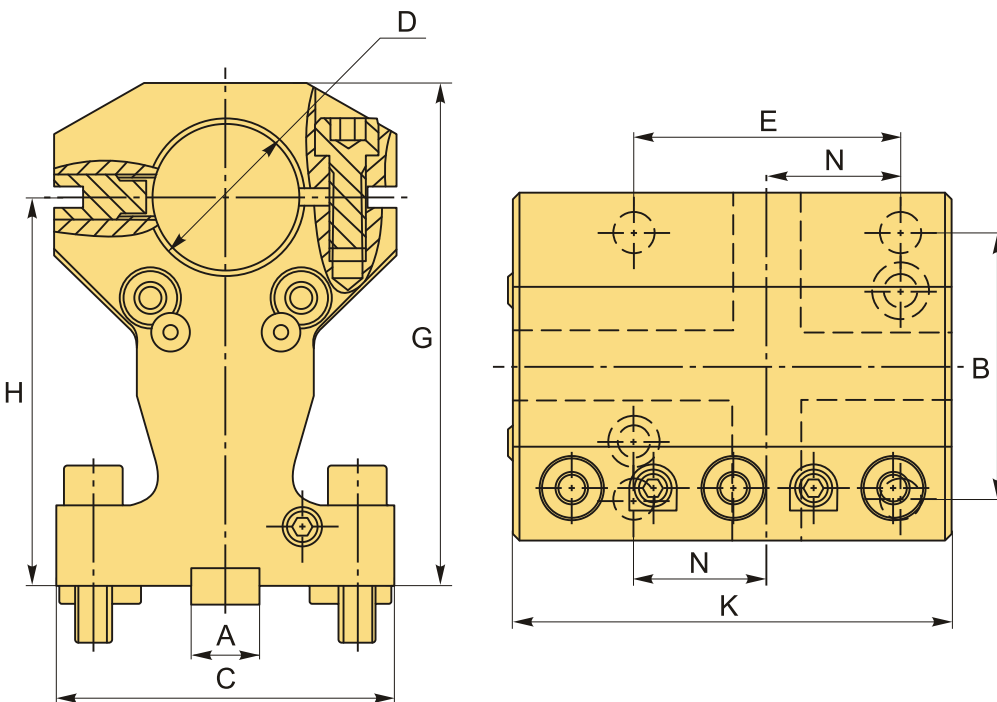


**ОПИСАНИЕ**

Инструментальный блок для токарного станка с ЧПУ, держатель расточных резцов ВМТ75-ЕW60Х120. Статический, аксиальный, с внешним подводом СОЖ.

Статический инструментальный блок (разрезной блок) ВМТ-ЕW используется для фиксации резцов, державок и другого инструмента с цилиндрическим сечением хвостовика в осевом направлении по отношению к заготовке на револьверных головках типа ВМТ токарных станков и центров.

Прижим инструмента жестче, чем в обычном блоке, так как зажатие болтами происходит по всей поверхности хвостовика за счет щелевидной конструкции. Благодаря этому уменьшается вибрация инструмента и повышается точность и качество обработки.



**ТЕХНИЧЕСКИЕ ХАРАКТЕРИСТИКИ**

Бренд:	Intool
Назначение ВМТ:	ВМТ75

Охлаждение:	Внешнее
Серия блока:	ВМТ-EW
C:	113 мм
Посадка инструмента:	d60
K:	119 мм
N:	33 мм
G:	160 мм
H:	120 мм
Позиционирование:	Аксиальный (осевой)
Диаметр, D:	60 мм
Тип держателя:	Стационарный
A:	25 мм
B:	90 мм
E:	90 мм
Вес:	12.100 кг
Габариты (длина/ширина/высота):	24x14x14 см
Вес:	12.100 кг

