



BMT75-EW40X120 Держатель расточного инструмента, стационарный, осевой

Код: 37151

297 616 Т с НДС (за 1шт.)

Бренд: Intool

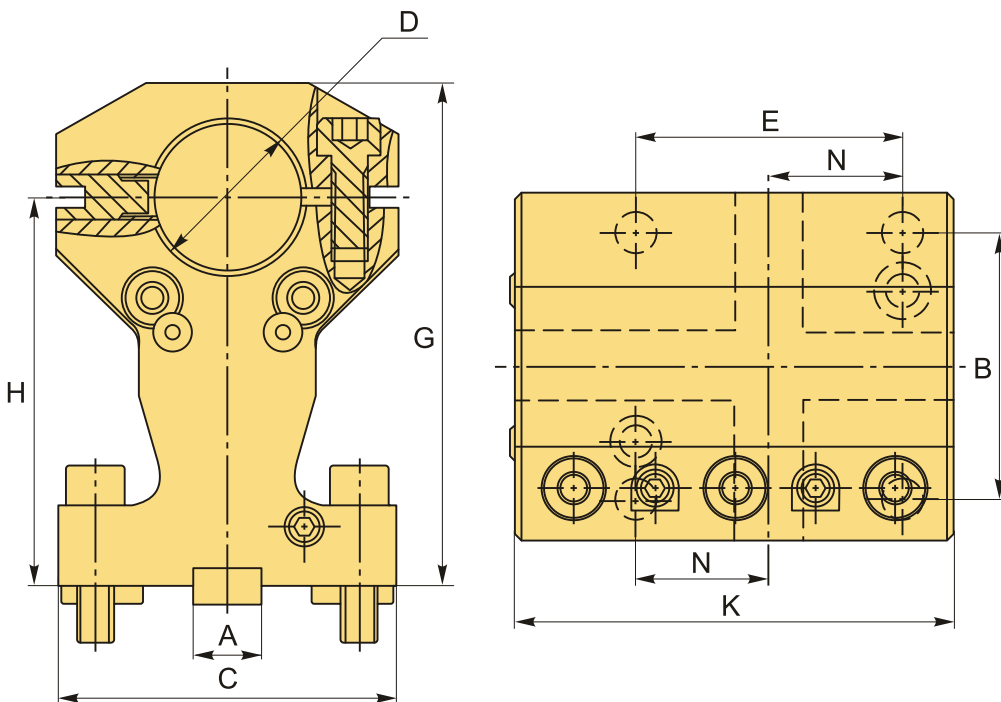


ОПИСАНИЕ

Инструментальный блок для токарного станка с ЧПУ, держатель расточных резцов BMT75-EW40X120. Статический, аксиальный, с внешним подводом СОЖ.

Статический инструментальный блок (разрезной блок) BMT-EW используется для фиксации резцов, державок и другого инструмента с цилиндрическим сечением хвостовика в осевом направлении по отношению к заготовке на револьверных головках типа BMT токарных станков и центров.

Прижим инструмента жестче, чем в обычном блоке, так как зажатие болтами происходит по всей поверхности хвостовика за счет щелевидной конструкции. Благодаря этому уменьшается вибрация инструмента и повышается точность и качество обработки.



ТЕХНИЧЕСКИЕ ХАРАКТЕРИСТИКИ

Бренд:	Intool
Назначение BMT:	BMT75

Охлаждение:	Внешнее
Серия блока:	ВМТ-EW
C:	113 мм
Посадка инструмента:	d40
K:	119 мм
N:	33 мм
G:	150 мм
H:	120 мм
Позиционирование:	Аксиальный (осевой)
Диаметр, D:	40 мм
Тип держателя:	Стационарный
A:	25 мм
B:	90 мм
E:	90 мм
Вес:	11.000 кг
Вес:	11.000 кг

