



**CNC-MT3C Центр упорный вращающийся с тверд., вытянутым наконечником**

Код: 35517

**19 227 Т** с НДС (за 1 шт.)

Бренд: CNCM



**ОПИСАНИЕ**

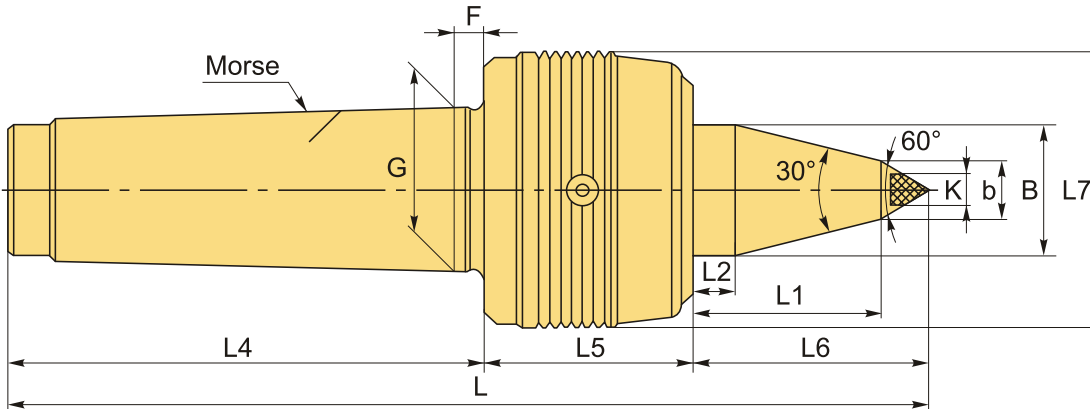
Среднескоростной вращающийся токарный центр с твердосплавным наконечником K=8 мм. Конус инструментальный Морзе №3, с конусом 60°, проточенным под 30° (вытянутый).

Наконечник из твердого сплава повышает износостойкость и срок службы токарного центра.

Герметичное исполнение с уплотнителем, защита подшипников от пыли и СОЖ, большой срок службы оправки. Максимальное количество оборотов 3000 об/минуту.

Применим для среднескоростной обработки со средней нагрузкой на токарных станках с ЧПУ.

Антипылевое уплотнение на передней части предотвращает попадание смазочно-охлаждающей жидкости и пыли в подшипники, что продляет срок их службы.



**ТЕХНИЧЕСКИЕ ХАРАКТЕРИСТИКИ**

Бренд:	CNCM
Вид центра:	CNC-C
Точность:	0.015 мм
Тип:	Вращающийся упорный
Исполнение:	Исп. 2 с конусом 60°, проточенным под 30° (удлиненный)

Макс. обороты: 3000 об/мин

Макс. радиальная нагрузка: 25.493 кг

Особенность центра: Обслуживаемый (смазка)  
Твёрдосплавный наконечник

b: 10 мм

F: 6 мм

G: 23.825 мм

K: 8

L1: 32 мм

L2: 10 мм

L4: 86 мм

L5: 53 мм

L6: 38 мм

L7: 53.8 мм

Конус Морзе: MT3

B: 27 мм

L: 176 мм

Вес: 1.080 кг

Вес: 1.080 кг

