



**ВОТ-68Х42-30-Д25 Осевой держатель
инструмента токарного станка**

Код: 33324

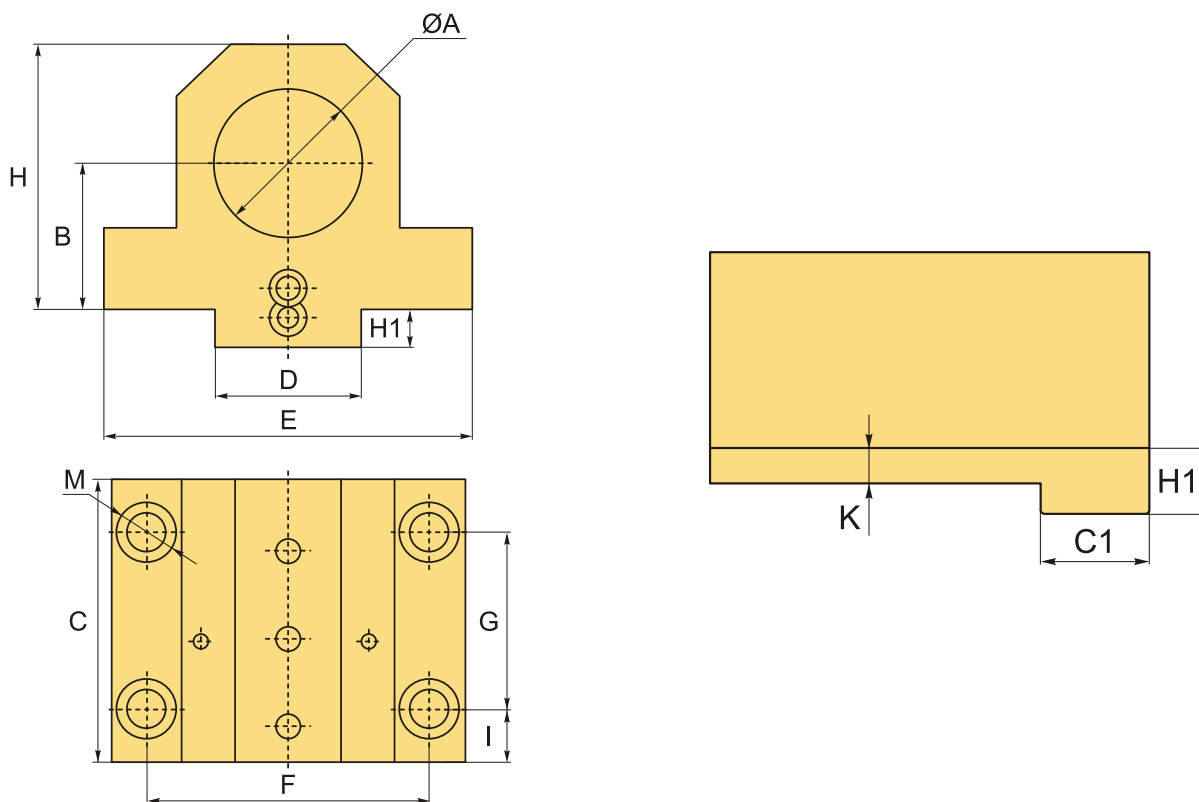
59 812 Т с НДС (за 1 шт.)

Бренд: CNCМ



ОПИСАНИЕ

Осевой держатель (инструментальный блок) ВОТ-68Х42-30-Д25 для болтового крепления "Bolt-on tool holder". Фиксация в револьверной головке станка 4 болтами. Обеспечивает точное и надежное крепление инструмента на токарных станках с ЧПУ.



При выборе токарного блока ВОТ обращайте внимание на размеры и посадочные отверстия оснастки и своего станка.

ТЕХНИЧЕСКИЕ ХАРАКТЕРИСТИКИ

| | |
|--------|-------|
| Бренд: | CNCМ |
| A: | 25 мм |
| B: | 30 мм |

| | |
|---------------------------------|---------------------|
| C: | 85 мм |
| C1: | 25 мм |
| E: | 84 мм |
| F: | 68 мм |
| G: | 42 мм |
| H: | 55 мм |
| H1: | 10 мм |
| I: | 29 мм |
| K: | 5 мм |
| M: | 8x1.25 мм |
| Охлаждение: | Внешнее |
| Позиционирование: | Аксиальный (осевой) |
| Посадка инструмента A: | D25 мм |
| Размер паза, D: | 30 мм |
| Серия VOT: | VOT-T-2 |
| Тип держателя: | Стационарный |
| Форма инструмента: | Цилиндрическая |
| Вес: | 1.750 кг |
| Габариты (длина/ширина/высота): | 11x10x8 см |
| Вес: | 1.750 кг |

