



Смазка для токарных патронов (картридж 400гр)

Код: 33143

13 943 Т с НДС (за 1 шт.)

Бренд: EFELE



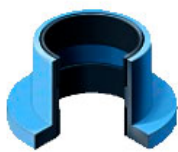
ОПИСАНИЕ

Смазка EFELE для обеспечения плавности хода кулачков, защиты от износа, фреттинг-коррозии и возможного негативного воздействия СОЖ на ручные механизированные патроны. Используется в ходовых винтах, направляющих скольжения и других узлах металлообрабатывающих станков. Не содержит металлов, галогенов, серы.

Преимущества:

- Устойчивость к смыванию.
- Высокая адгезия – хорошо удерживается на смазанных поверхностях.
- Низкий коэффициент трения.
- Хорошие противоизносные свойства.
- Предотвращает скачкообразное движение.
- Повышенная несущая способность.
- Защита от фреттинг-коррозии.

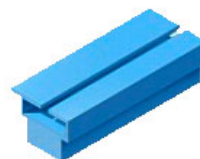
Применяется в узлах трения



Подшипники скольжения



Сопряжения с посадками с натягом



Направляющие скольжения



Шлицевые/шпоночные соединения



Резьбовые соединения

ТЕХНИЧЕСКИЕ ХАРАКТЕРИСТИКИ

Бренд:	EFELE
Антифрикционные добавки (наполнители):	Белые твердые смазочные материалы
Водостойкость (3 ч, 90 °С), ст. эмульгирования:	1
Диапазон рабочих температур, °С:	-40 - +130
Загуститель:	Органический
Класс консистенции по NLGI:	1
Нагрузка сваривания (испытание на четырехшариковой машине трения, 1450 об/мин/10 с), Н:	>3600
Назначение СОЖ:	Для направляющих
Объем:	400 гр
Пенетрация перемешанной смазки (60 циклов), мм/10 (ASTM D 217):	310-340
Тип базового масла:	минеральное
Вес:	0.442 кг
Габариты (длина/ширина/высота):	5x5x24 см
Вес:	0.442 кг

