



## ССТ-06 спиральный двухкулачковый токарный патрон

Код: 30161

**248 629 Т** с НДС (за 1 шт.)

Бренд: CNCМ



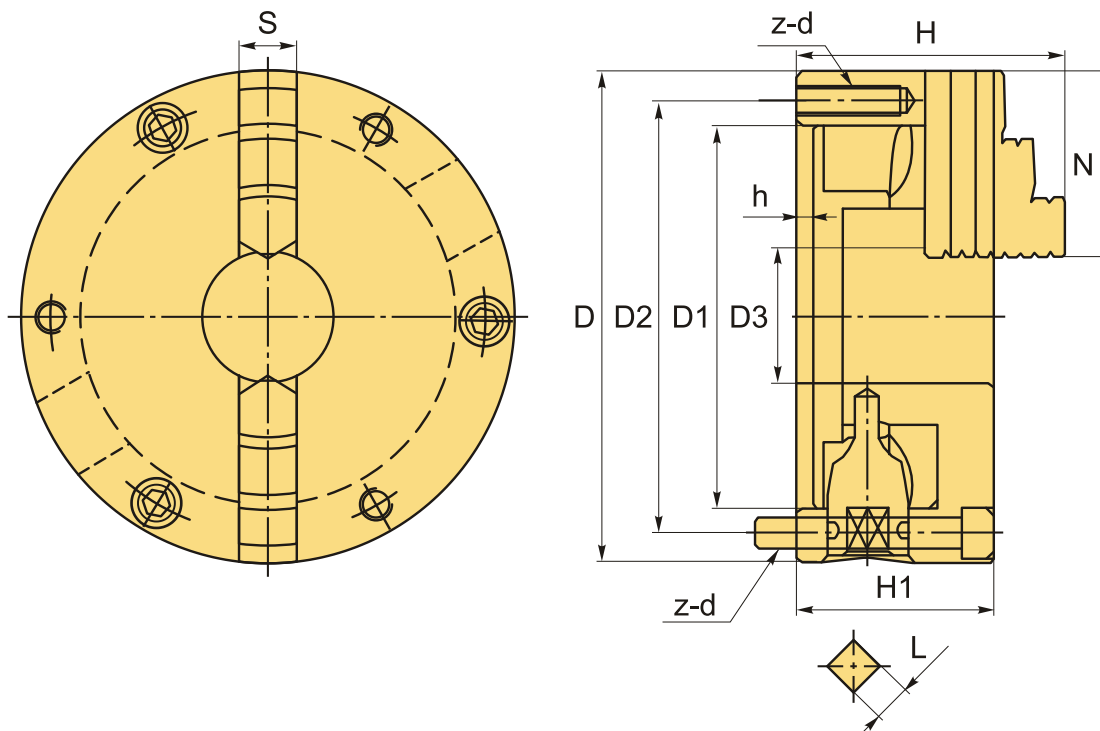
### ОПИСАНИЕ

Патрон токарный ССТ-06 2-х кулачковый 167 мм, с большим сквозным отверстием. Конструкция патрона: спирально-реечный самоцентрирующийся. Тип посадки 1: цилиндрическая через переходной фланец (планшайбу) по ГОСТ 24351 (DIN6350).

В комплект входит: 2 цельных прямых кулачка, 2 цельных обратных кулачка, 2 ключа, крепежные винты.

Ручные патроны с 2-мя кулачками применяются при обработке деталей специфической сложной или ассиметричной формы: трубы, прямоугольные заготовки и пр. Цилиндрическая посадка, соответствует японскому стандарту. Высокая точность и повторяемость зажима.

Материал: Высокопрочный литой чугун.



### ТЕХНИЧЕСКИЕ ХАРАКТЕРИСТИКИ

Бренд:

CNCM

Вид кулачков:

цельные

Диаметр:	167 (6") мм
Кол-во кулачков:	2
Кол-во оборотов:	2000 (об/мин)
Конструкция патрона:	спирально-реечный (самоцентрирующий)
Материал патрона:	Чугун
Серии:	SCT
Тип крепления:	Тип 1 - фланец (планшайба)
Тип кулачков:	комплект (прямые и обратные)
Тип патрона:	Ручной
Усилие зажима, (кгс):	3161 кгс
Диаметр зажима min-max:	3-160 мм
ØD:	167 мм
ØD1:	130 мм
ØD2:	147 мм
ØD3:	45 мм
H:	98 мм
h:	5 мм
H1:	66 мм
z-d:	3-M10x1.5P
L:	11 мм
N:	70 мм
S:	20 мм
Вес:	11.000 кг
Габариты (длина/ширина/высота):	21x21x18 см
Вес:	11.000 кг

