



**C25-ER16A-200L Цанговый патрон
цилиндрический хвостовик**

Код: 29791

15 583 Т с НДС (за 1 шт.)

Бренд: CNCM



ОПИСАНИЕ

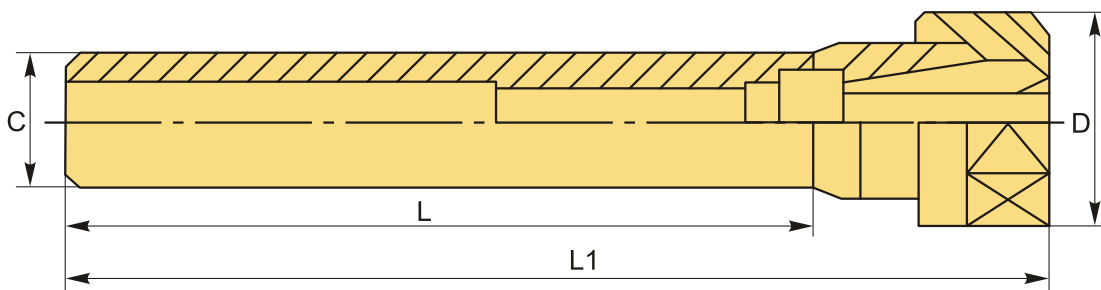
Цанговый патрон с цилиндрическим хвостовиком, диаметр – 25 мм; внешний диаметр гайки – 28 мм; для цанг ER16.

Оснастка фрезерная C25-ER16A-200L для фиксации (закрепления) фрез. Длина хвостовика 200 мм, вылет патрона 22 мм.

Для зажима инструментов с прямым хвостовиком стандарта DIN 6499. Стандартная шестигранная гайка.

Фрезерные патроны с прямым цилиндрическим хвостовиком без лыски. Для цанг стандарта DIN 6499. Фрезерные патроны C**-ER используются при недостаточном доступе к зоне резания, при фрезеровании с большим вылетом инструмента, для фиксации фрез малого диаметра.

Патрон C**-ER может быть закреплён на фрезерном или сверлильном станке в более крупный цанговый патрон, а также в осевой держатель инструмента на токарном станке.



ТЕХНИЧЕСКИЕ ХАРАКТЕРИСТИКИ

Бренд:	CNCM
L1:	222 мм
Вариант гайки:	A
Вид патрона:	C-ER цанговый
Вид цанги:	ER16
Назначение:	Цанговый

Диаметр, D:	28 мм
Длина, L:	200 мм
Тип хвостовика:	C25
Особенности:	Удлиненный
C:	25
Вес:	0.634 кг
Габариты (длина/ширина/высота):	24x4x4 см
Вес:	0.634 кг

