



**C16-ER20M-200L Цанговый патрон
цилиндрический хвостовик**

Код: 29785

10 914 Т с НДС (за 1 шт.)

Бренд: CNCM



ОПИСАНИЕ

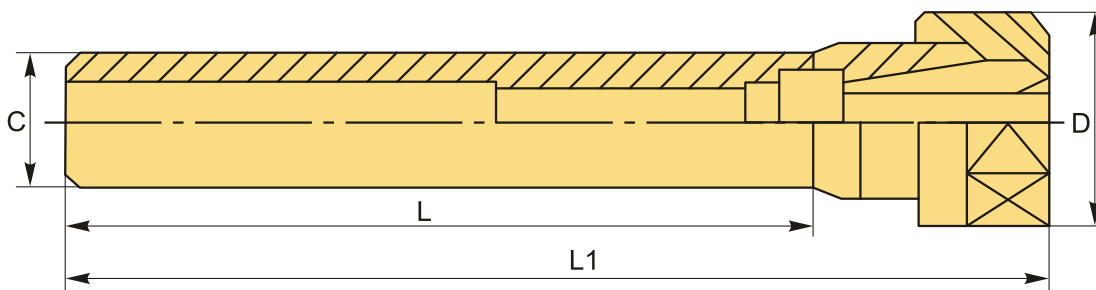
Цанговый патрон с цилиндрическим хвостовиком, диаметр – 16 мм; внешний диаметр гайки –28мм; для цанг ER20.

Оснастка фрезерная C16-ER20M-200L для фиксации (закрепления) фрез. Длина хвостовика 200 мм, вылет патрона 32 мм.

Для зажима инструментов с прямым хвостовиком стандарта DIN 6499. Mini гайка позволяет обрабатывать труднодоступные места.

Фрезерные патроны с прямым цилиндрическим хвостовиком без лыски. Для цанг стандарта DIN 6499. Фрезерные патроны C**-ER используются при недостаточном доступе к зоне резания, при фрезеровании с большим вылетом инструмента, для фиксации фрез малого диаметра.

Патрон C**-ER может быть закреплён на фрезерном или сверлильном станке в более крупный цанговый патрон, а также в осевой держатель инструмента на токарном станке.



ТЕХНИЧЕСКИЕ ХАРАКТЕРИСТИКИ

Бренд:	CNCM
L1:	232 мм
Вариант гайки:	M
Вид патрона:	C-ER цанговый
Вид цанги:	ER20
Назначение:	Цанговый

Диаметр, D: 28 мм

Длина, L: 200 мм

Тип хвостовика: C16

Особенности: Удлиненный

C: 16

Вес: 0.400 кг

Вес: 0.400 кг

