



**Резец канавочный для внутренних канавок
25x25x240 T15K6**

Код: 29050

6 075 Т с НДС (за 1шт.)

Бренд:
Станкоинструмент



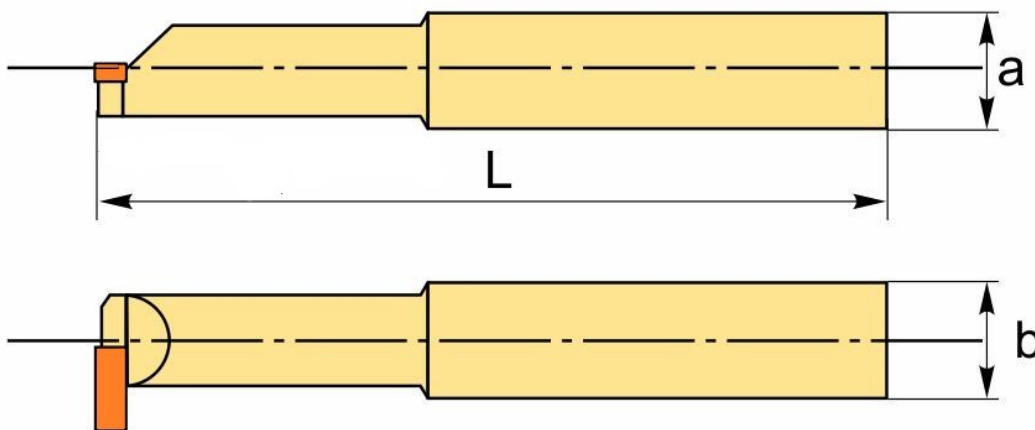
ОПИСАНИЕ

Резец токарный канавочный, размер **25x25x240** с напайной пластиной, для обработки внутренних канавок, сплав **T15K6**, правое исполнение.

Высококачественный резец для универсальных токарных станков. Канавочные резцы по металлу предназначены для обработки внутренних канавок.

Сплав напайной пластины **T15K6** (титан 15%, кобальт 6%, вольфрам 79%) – сплав используется для обработки углеродистых, легированных, инструментальных сталей. При получистовой обработке рекомендуется непрерывное точение, чистовая обработка возможна при прерывистом точении. Сплав используется также для нарезания резьбы и чистовой обработки сплошных плоскостей. Прочный сплав, устойчивый к тепловым воздействиям. Не рекомендуются ударные нагрузки.

Изготовитель токарных резцов: «Станкоинструмент», Республика Беларусь, Могилев.



На чертеже изображен правый резец.

ТЕХНИЧЕСКИЕ ХАРАКТЕРИСТИКИ

Бренд:

Станкоинструмент

Вид резца:

Резцы для внутренних канавок

Длина, L: 240 мм

Стандарт: ГОСТ 18885-73

Сечение, а x b: 25x25 мм

Исполнение: Правое

Сплав российский: Т15К6

Вес: 0.970 кг

Вес: 0.970 кг

