



**Резец канавочный для внутренних канавок  
20x20x200 T15K6**

Код: 29048

**3 409 Т** с НДС (за 1шт.)

Бренд:  
Станкоинструмент



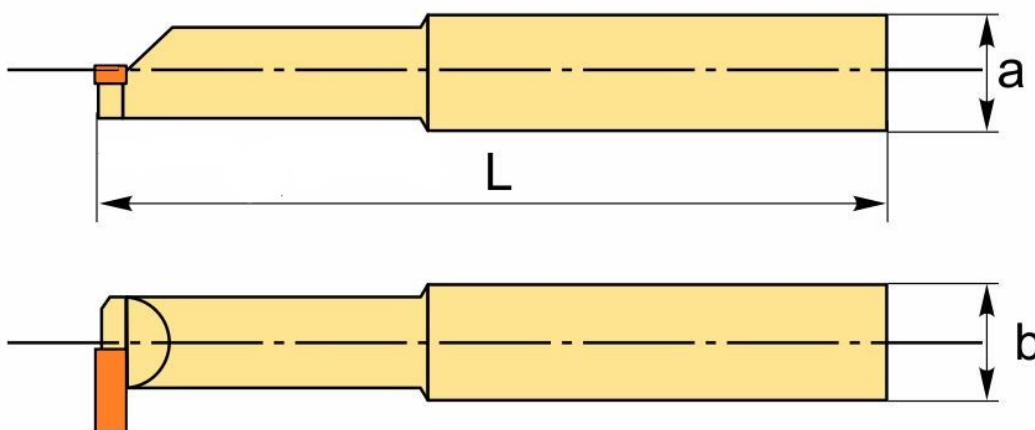
**ОПИСАНИЕ**

Резец токарный канавочный, размер **20x20x200** с напайной пластиной, для обработки внутренних канавок, сплав **T15K6**, правое исполнение.

Высококачественный резец для универсальных токарных станков. Канавочные резцы по металлу предназначены для обработки внутренних канавок.

Сплав напайной пластины **T15K6** (титан 15%, кобальт 6%, вольфрам 79%) – сплав используется для обработки углеродистых, легированных, инструментальных сталей. При получистовой обработке рекомендуется непрерывное точение, чистовая обработка возможна при прерывистом точении. Сплав используется также для нарезания резьбы и чистовой обработки сплошных плоскостей. Прочный сплав, устойчивый к тепловым воздействиям. Не рекомендуются ударные нагрузки.

Изготовитель токарных резцов: «Станкоинструмент», Республика Беларусь, Могилев.



На чертеже изображен правый резец.

**ТЕХНИЧЕСКИЕ ХАРАКТЕРИСТИКИ**

Бренд:

Станкоинструмент

Вид резца:

Резцы для внутренних канавок

Длина, L: 200 мм

Стандарт: ГОСТ 18885-73

Сечение, а x b: 20x20 мм

Исполнение: Правое

Сплав российский: Т15К6

Вес: 0.540 кг

Вес: 0.540 кг

