



**Резец канавочный для внутренних канавок
16x16x170 T5K10**

Код: 29045

2 666 Т с НДС (за 1шт.)

Бренд:
Станкоинструмент



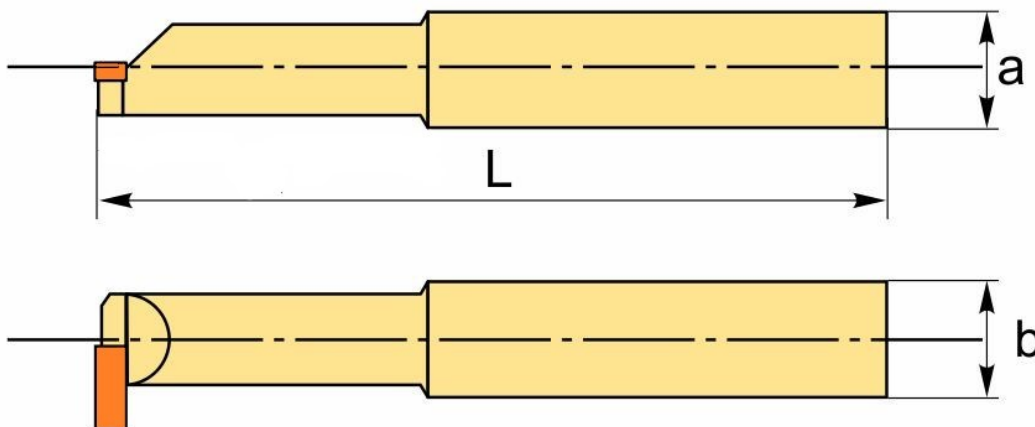
ОПИСАНИЕ

Резец токарный канавочный, размер **16x16x170** с напайной пластиной, для обработки внутренних канавок, сплав **T5K10**, правое исполнение.

Высококачественный резец для универсальных токарных станков. Канавочные резцы по металлу предназначены для обработки внутренних канавок.

Сплав напайной пластины **T5K10** (титан 5%, кобальт 10%, вольфрам 85%) – универсальный сплав для точения стали, в том числе легированной. Широко используется в токарной обработке металлов. Рекомендуется для получистовой обработки, непрерывного точения, в том числе на высоких скоростях, при жестких режимах резания. Сплав устойчив к пластической деформации, механическим нагрузкам, ударам, высокое сопротивление к абразивному износу.

Изготовитель токарных резцов: «Станкоинструмент», Республика Беларусь, Могилев.



На чертеже изображен правый резец.

ТЕХНИЧЕСКИЕ ХАРАКТЕРИСТИКИ

Бренд:

Станкоинструмент

Вид резца:

Резцы для внутренних канавок

Длина, L:

170 мм

Стандарт:

ГОСТ 18885-73

Сечение, а x b:

16x16 мм

Исполнение:

Правое

Сплав российский:

T5K10

Вес:

0.273 кг

Вес:

0.273 кг

