



**Резец канавочный для внутренних канавок
16x16x170 BK8**

Код: 29044

2 666 Т с НДС (за 1шт.)

Бренд:
Станкоинструмент



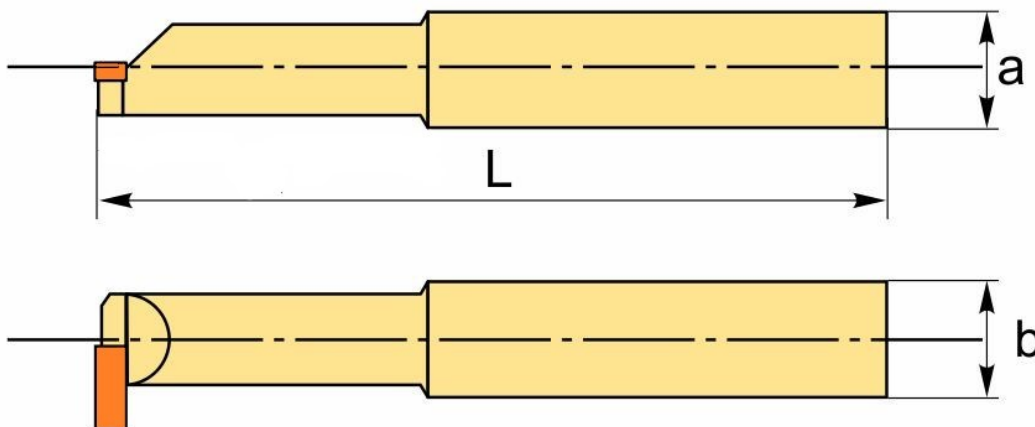
ОПИСАНИЕ

Резец для проточки канавки, размер **16x16x170** с напайной пластиной, для обработки внутренних канавок, сплав **BK8**, правое исполнение.

Высококачественный резец для универсальных токарных станков. Канавочные резцы по металлу предназначены для обработки внутренних канавок.

Сплав напайной пластины BK8 (вольфрам 92%, кобальт 8%) – универсальный сплав для точения металлов, обработки чугуна, черновой и получистовой обработки жаропрочной, легированной и нержавеющей стали, цветных металлов. Рекомендуются невысокие скорости резания и небольшая глубина резания. Отличная стабильность режущих свойств.

Изготовитель токарных резцов: «Станкоинструмент», Республика Беларусь, Могилев.



На чертеже изображен правый резец.

ТЕХНИЧЕСКИЕ ХАРАКТЕРИСТИКИ

Бренд:

Станкоинструмент

Вид резца:

Резцы для внутренних канавок

Длина, L:

170 мм

Стандарт:

ГОСТ 18885-73

Сечение, а x b:

16x16 мм

Исполнение:

Правое

Сплав российский:

BK8

Вес:

0.269 кг

Вес:

0.269 кг

