



297-18 Позиционирующий сухарь M5x10

Код: 28343

9 856 Т с НДС (за 1шт.)

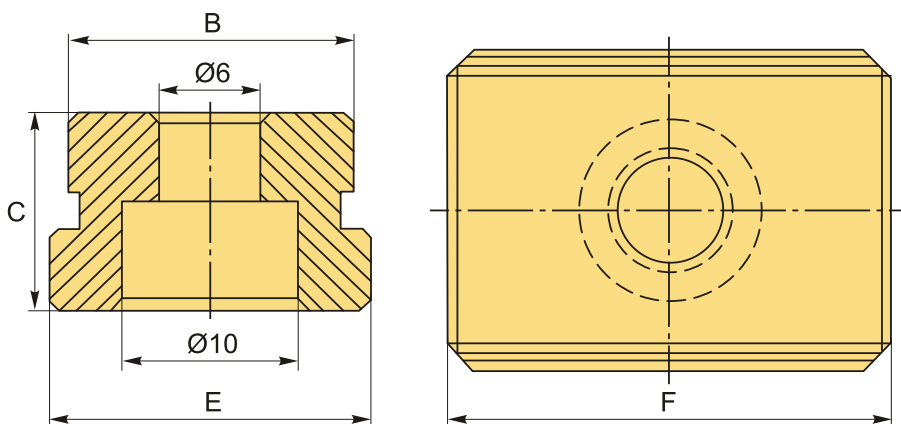
Бренд: Gerardi



ОПИСАНИЕ

Сухарь для станочных пазов. Шпилька М5.

Это крепёжная оснастка для металлообрабатывающих станков, позволяющая закреплять различные дополнительные элементы и конструкции на крепёж с соответствующей по диаметру и шагу резьбой. Пазовый сухарь устанавливается в станочный паз и удерживается в нём за счёт своей формы.



ТЕХНИЧЕСКИЕ ХАРАКТЕРИСТИКИ

Бренд:	Gerardi
В:	16 мм
Е:	18 мм
Ф:	25 мм
С:	10 мм
Вид аксессуара:	Сухарь для тисков Gerardi
Паз:	16 мм
Резьба:	M5

Бес:

0.030 кг

Бес:

0.030 кг

