



MTB5-SL20 Патрон для концевых фрез с хвостовиком Weldon

Код: 28127

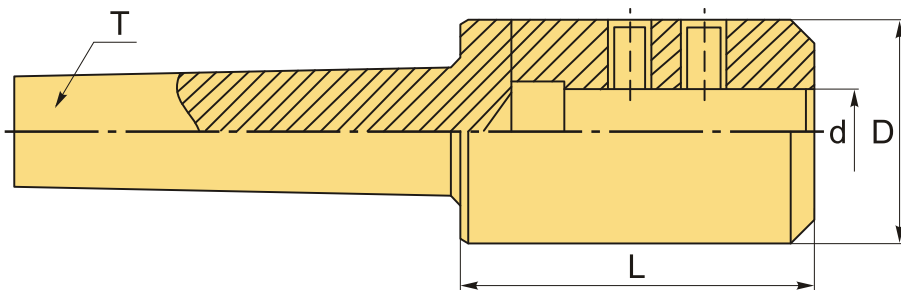
32 031 Т с НДС (за 1 шт.)

Бренд: CNCM



ОПИСАНИЕ

Оправка Weldon MTB5-SLN20, конус Морзе №5 с резьбой. Диаметр отверстия – 20 мм, для зажима сверл с цилиндрическим хвостовиком с лыской, патрон с двумя зажимными винтами. Вылет от шпинделя 74 мм..



ТЕХНИЧЕСКИЕ ХАРАКТЕРИСТИКИ

Бренд:	CNCM
T:	M20x2.5P
Вид патрона:	MTB-SL Weldon
Назначение:	Weldon
Посадочный диаметр:	20
Диаметр, D:	46 мм
Длина, L:	74 мм
Тип хвостовика:	MTB5
Диаметр, d:	20 мм
Вес:	2.000 кг

Габариты (длина/ширина/высота):

22x5x5 см

Вес:

2.000 кг

