



MTB4-SL32 Патрон для концевых фрез с хвостовиком Weldon

Код: 28126

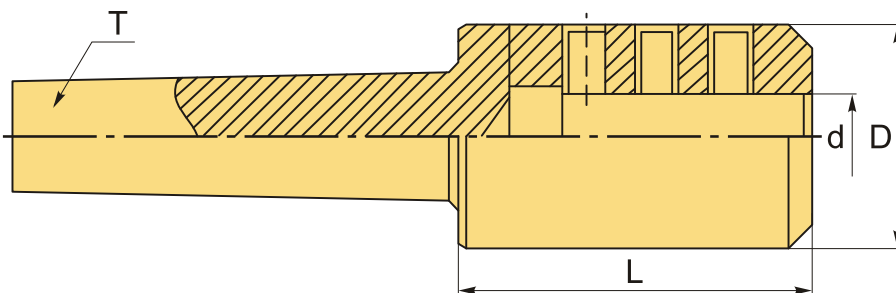
26 877 Т с НДС (за 1 шт.)

Бренд: CNCM



ОПИСАНИЕ

Оправка Weldon MTB4-SLN32, конус Морзе №4 с резьбой. Диаметр отверстия – 32 мм, для зажима сверл с цилиндрическим хвостовиком с лыской, патрон с тремя зажимными винтами. Вылет от шпинделя 90 мм.



ТЕХНИЧЕСКИЕ ХАРАКТЕРИСТИКИ

Бренд:	CNCM
T:	M16x2.0P
Вид патрона:	MTB-SL Weldon
Назначение:	Weldon
Посадочный диаметр:	32
Диаметр, D:	60 мм
Длина, L:	90 мм
Тип хвостовика:	MTB4
Диаметр, d:	32 мм
Вес:	2.000 кг

Габариты (длина/ширина/высота):

20x7x7 см

Вес:

2.000 кг

