



**TU-HSK50 Сопло для подвода СОЖ**

Код: 28083

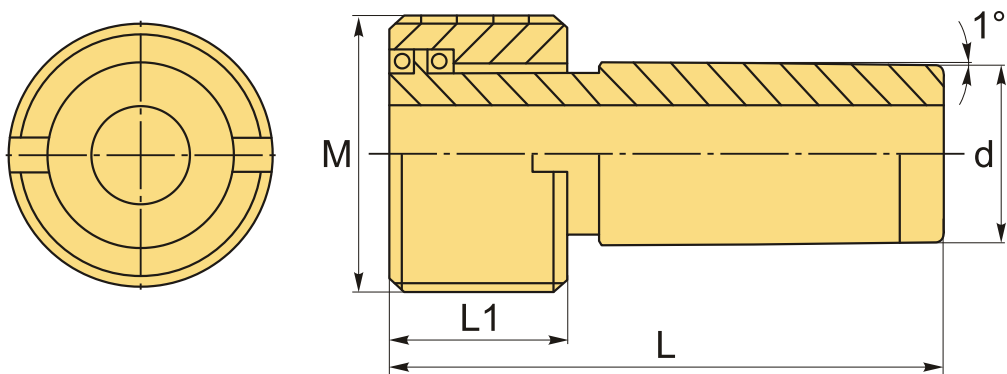
**8 765 Т** с НДС (за 1шт.)

Бренд: CNCM

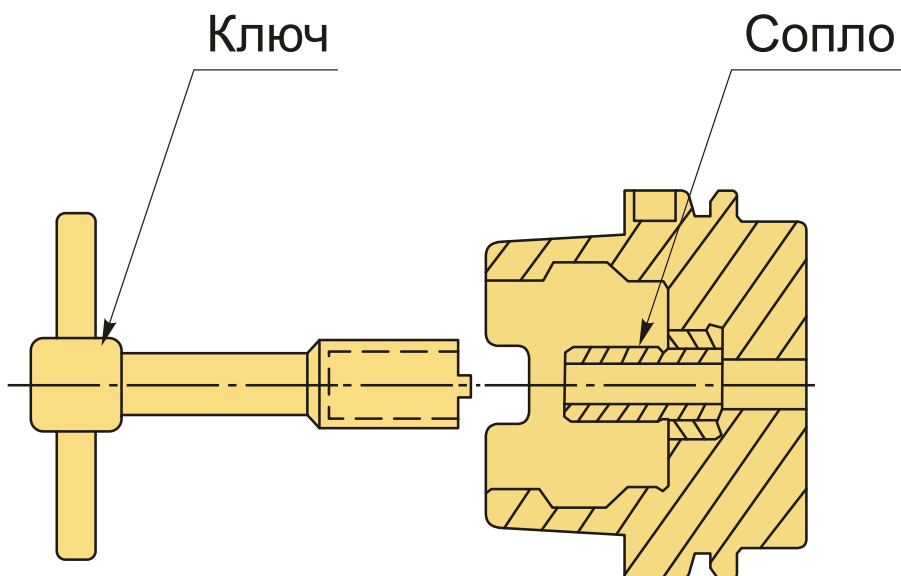


**ОПИСАНИЕ**

Сопло для подвода СОЖ TU-HSK50 устанавливается в патрон с хвостовиком HSK50 и применяется для подачи технологической жидкости. Для фиксации сопла в патроне используйте специальный ключ W-HSK50 (приобретается дополнительно).



M	L	L1	d
M16	33	10	10



**ТЕХНИЧЕСКИЕ ХАРАКТЕРИСТИКИ**

Бренд: CNCM

Вид запчастей: Сопла HSK

Тип размер: 50

Вес: 0.021 кг

Вес: 0.021 кг

