



**TU-HSK63 Сопло для подвода СОЖ**

Код: 28082

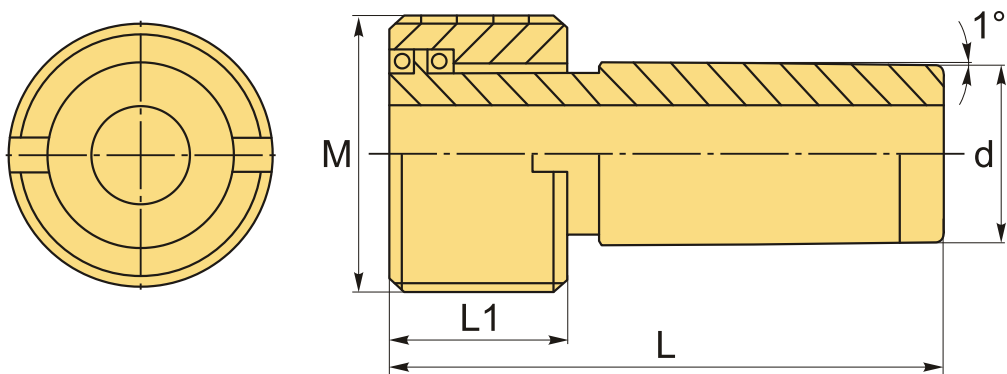
**8 765 Т** с НДС (за 1шт.)

Бренд: CNCM

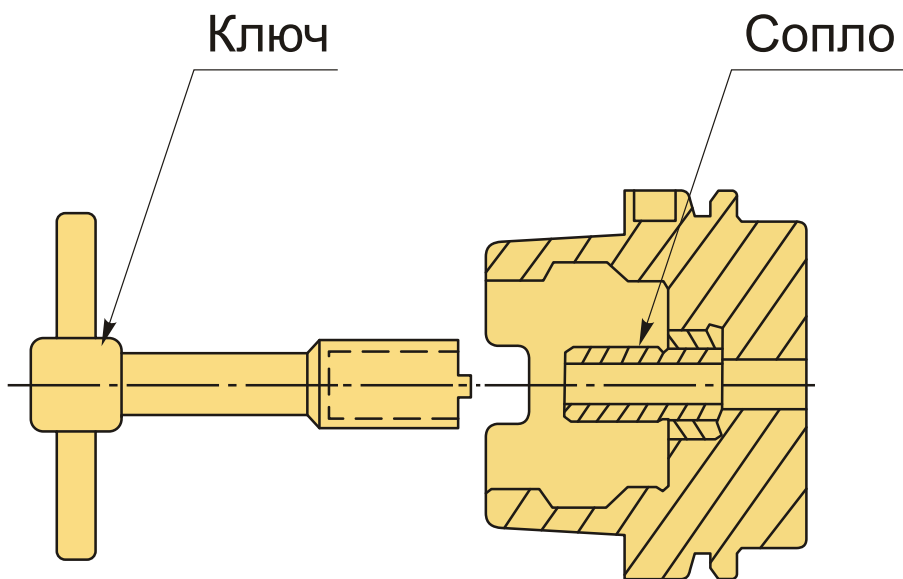


**ОПИСАНИЕ**

Сопло для подвода СОЖ TU-HSK63 устанавливается в патрон с хвостовиком HSK63 и применяется для подачи технологической жидкости. Для фиксации сопла в патроне используйте специальный ключ W-HSK63 (приобретается дополнительно).



M	L	L1	d
M18	37	12	12



**ТЕХНИЧЕСКИЕ ХАРАКТЕРИСТИКИ**

Бренд: CNCM

Вид запчастей: Сопла HSK

Тип размер: 63

Вес: 0.030 кг

Вес: 0.030 кг

