



**TU-HSK100 Сопло для подвода СОЖ**

Код: 28081

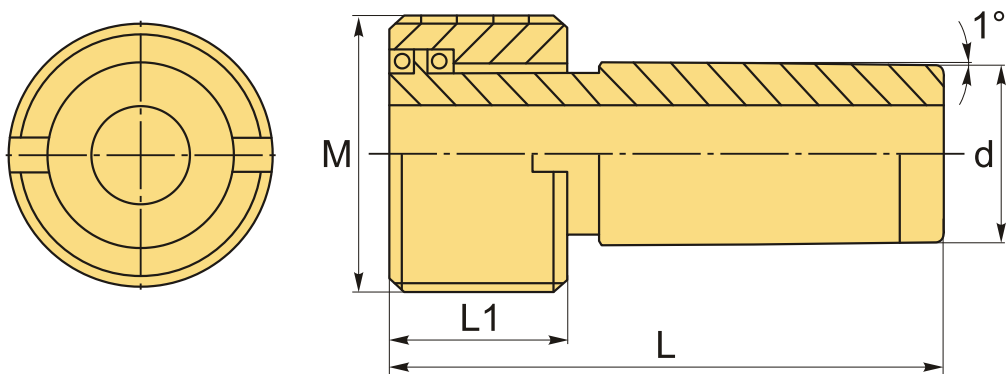
**8 765 Т** с НДС (за 1шт.)

Бренд: CNCM

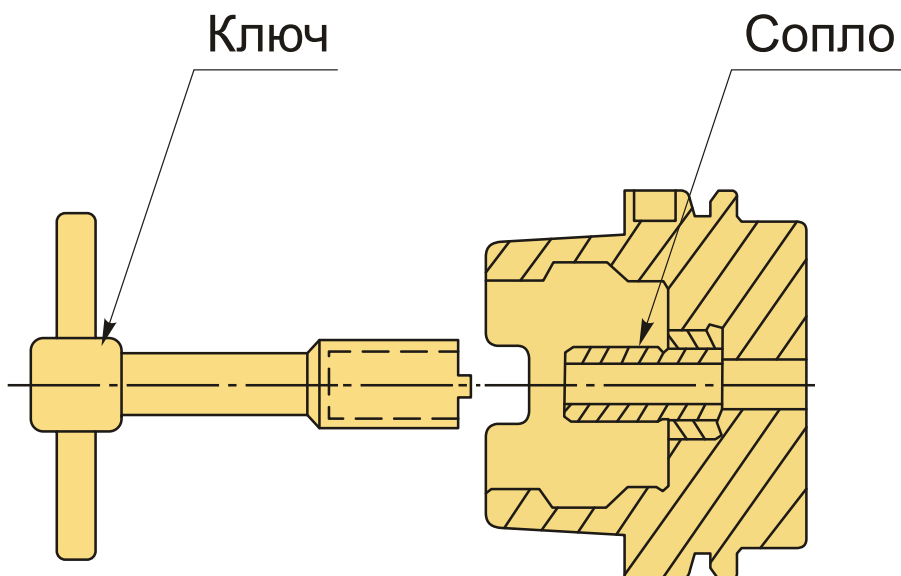


**ОПИСАНИЕ**

Сопло для подвода СОЖ TU-HSK100 устанавливается в патрон с хвостовиком HSK100 и применяется для подачи технологической жидкости. Для фиксации сопла в патроне используйте специальный ключ W-HSK100 (приобретается дополнительно).



M	L	L1	d
M24	45	16.5	16



**ТЕХНИЧЕСКИЕ ХАРАКТЕРИСТИКИ**

Бренд: CNCM

Вид запчастей: Сопла HSK

Тип размер: 100

Вес: 0.067 кг

Вес: 0.067 кг

