



Горизонтально-вертикальный поворотный стол для фрезерного станка TSL300-6 HV-12

Код: 27931

520 144 Т с НДС (за 1 шт.)

Бренд: CNCМ



ОПИСАНИЕ

Поворотный стол для станка, горизонтально-вертикальный с ручным приводом **TSL300**, диаметр планшайбы 300 мм. Ширина шпоночного паза для крепления стола – 16 мм. Ширина шпоночного паза рабочей поверхности стола – 16 мм. Передаточное отношение червячной пары 1:90. Для **6-ти** кулачкового токарного патрона.

Сухари для установки приспособлений не входят в комплект поставки.

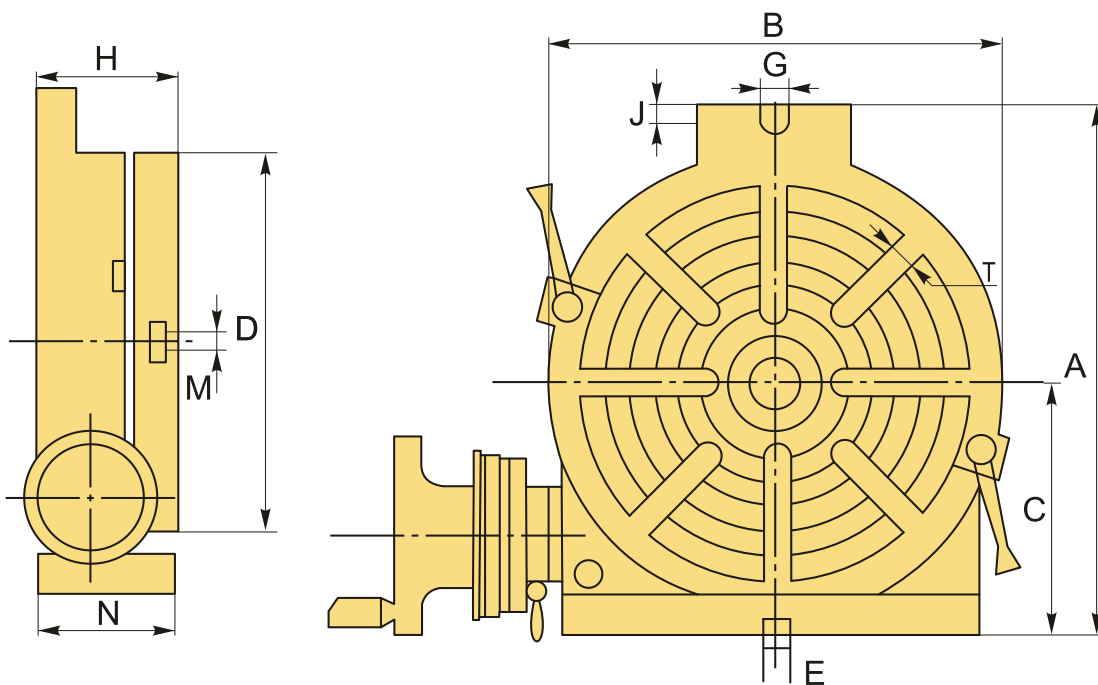
Стол поворотный фрезерный с горизонтальным и вертикальным креплением, с ручным приводом. Столы горизонтально-вертикальные серии **TSL** предназначены для деления, кругового резания, установки углов, расточки, локальной обработки и подобной работы совместно с фрезерными, расточными, сверлильными и другими станками. Этот тип столов специально предназначен для выполнения машинных операций с большими возможностями измерения, чем столы серии **TS**.

Основание позволяет использовать столы и в вертикальном положении для проведения работ с использованием задней бабки. Сквозное отверстие в планшайбе с лицевой стороны имеет конусность с конусом Морзе, что позволяет с точностью установить центрирующие и зажимные приспособления, измерительные приборы.

Так как передаточное отношение червячной пары у модели **TSL300** составляет 1:90, то 90 полных вращений рукоятки повернут стол на один полный оборот. Одно полное вращение рукоятки производит поворот планшайбы на 4°. Планшайба стола проградуирована для вращения на 360° с делением в один градус. С помощью нониуса можно получать точность 10 секунд (10").

Технические характеристики TSL300:

- Диаметр планшайбы 300 мм
- Расстояние от поверхности планшайбы до основания 135 мм
- Расстояние от центра планшайбы до опорной вертикальной плоскости 187.5 мм
- Диаметр цилиндрической выточки в центре планшайбы 30 мм.
- Конус центровочного отверстия KM4
- Количество Т-образных пазов 6
- Ширина Т-образного паза 16 мм
- Угол схождения Т-пазов 60 град
- Ширина шпоночного паза опорной горизонтальной поверхности 16 мм
- Градуировка кругового лимба 360°
- Цена деления лимба маховика 1 мин (1')
- Минимальное значение шкалы 10 сек (10")
- Максимальная нагрузка в горизонтальном положении 250 кг
- Максимальная нагрузка в вертикальном положении 125 кг
- Габаритные размеры 550 x 450 x 190 мм;
- Масса 73 кг.



ТЕХНИЧЕСКИЕ ХАРАКТЕРИСТИКИ

Бренд:	CNCM
Подходящий патрон:	6-ти кулачковый
Тип стола:	TSL
T:	16 мм
A:	388 мм
B:	300 мм
C:	187.5 мм
D:	300 мм
E:	16 мм
Установочный паз, G:	15.8 мм
H:	135 мм
M:	MT4
N:	130 мм
Вес:	74.500 кг
Габариты (длина/ширина/высота):	51x43x25 см

Бес:

74.500 кг

