



ВМТ65-В6040 Держатель расточного инструмента 98x120x95, стационарный, осевой

Бренд: Intool



Код: 27532

143 909 Т с НДС (за 1 шт.)



ОПИСАНИЕ

Инструментальный блок для токарного станка с ЧПУ, держатель расточных резцов **ВМТ65-В6040**. Статический, аксиальный, с внутренним подводом СОЖ. Размеры: **98x120x95** мм. Межосевое расстояние 60 мм, размер сечения 40 мм.

Стационарный держатель **ВМТ65** для расточного инструмента совместим со станками: **DOOSAN, Hardinge, Spinner, Victor, Samsung (SMEC)**.

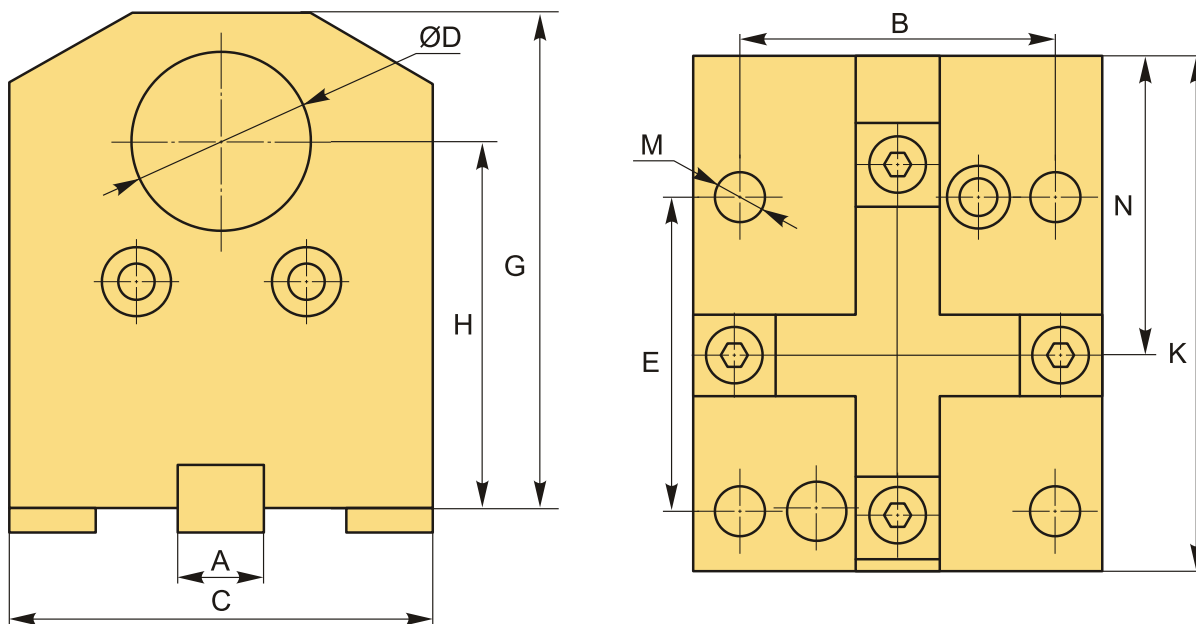
Статический инструментальный блок ВМТ-В используется для фиксации резцов, державок и другого инструмента с цилиндрическим сечением хвостовика в осевом направлении по отношению к заготовке на револьверных головках типа ВМТ токарных станков и центров.

Центральная ось С:

- Цилиндричность центрального отверстия 0,008
- Параллелизм С-В 0,01
- Симметрия С-А 0,01

Нижняя поверхность В: Плоскостность 0,01

Нижняя ключевая центральная линия А: Вертикальность А-В 0,005



ТЕХНИЧЕСКИЕ ХАРАКТЕРИСТИКИ

Бренд:	Intool
Назначение ВМТ:	ВМТ65
Охлаждение:	Внутреннее
Серия блока:	ВМТ-В
С:	98 мм
Посадка инструмента:	d40
К:	120 мм
N:	65 мм
G:	95 мм
H:	60 мм
Позиционирование:	Аксиальный (осевой)
Диаметр, D:	40 мм
Тип держателя:	Стационарный
A:	18 мм
B:	72 мм
E:	72 мм
M:	13 мм
Вес:	6.440 кг
Габариты (длина/ширина/высота):	15x12x12 см
Вес:	6.440 кг

