



**BMT55-B6532** Держатель расточного инструмента 86x105x95, стационарный, осевой

Бренд: Intool



Код: 27529

**97 094 Т** с НДС (за 1 шт.)



## ОПИСАНИЕ

Инструментальный блок для токарного станка с ЧПУ, держатель расточных резцов **BMT55-B6532**. Статический, аксиальный, с внутренним подводом СОЖ. Размеры: **86x105x95** мм. Межосевое расстояние 70 мм, размер сечения 32 мм.

Стационарный держатель **BMT55** для расточного инструмента совместим со станками: **DOOSAN, Hardinge, Spinner, Victor, Samsung (SMEC)**.

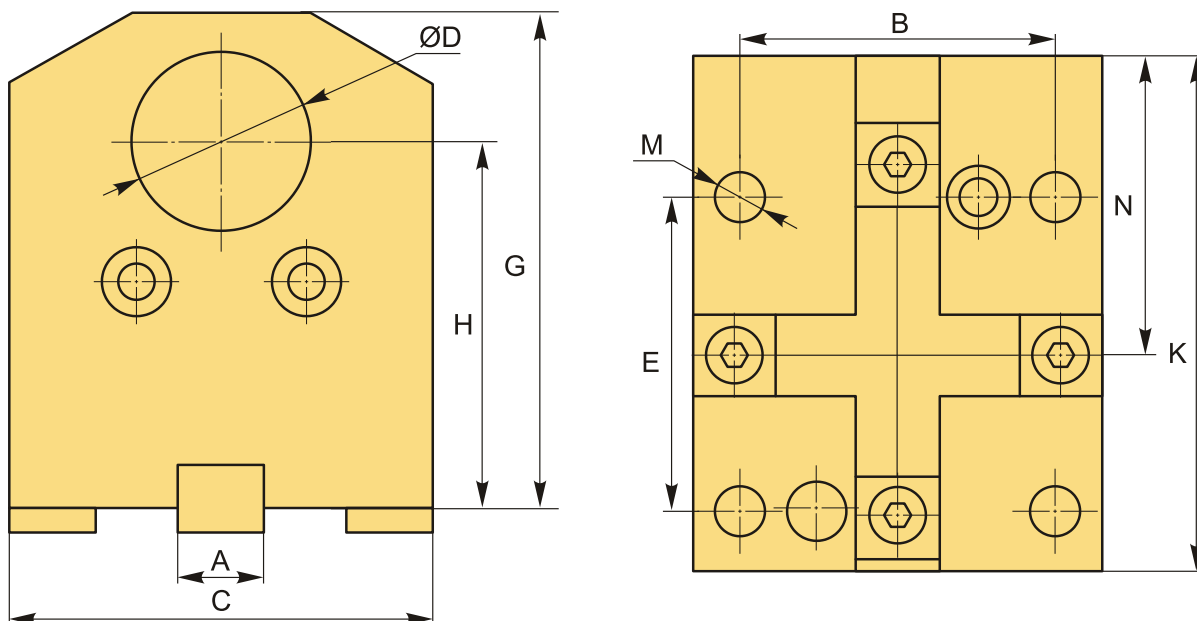
Статический инструментальный блок BMT-B используется для фиксации резцов, державок и другого инструмента с цилиндрическим сечением хвостовика в осевом направлении по отношению к заготовке на револьверных головках типа BMT токарных станков и центров.

Центральная ось С:

- Цилиндричность центрального отверстия 0,008
- Параллелизм С-В 0,01
- Симметрия С-А 0,01

Нижняя поверхность В: Плоскостность 0,01

Нижняя ключевая центральная линия А: Вертикальность А-В 0,005



## ТЕХНИЧЕСКИЕ ХАРАКТЕРИСТИКИ

Бренд:	Intool
Назначение ВМТ:	ВМТ55
Охлаждение:	Внутреннее
Серия блока:	ВМТ-В
С:	86 мм
Посадка инструмента:	d32
К:	105 мм
N:	45 мм
G:	95 мм
H:	65 мм
Позиционирование:	Аксиальный (осевой)
Диаметр, D:	32 мм
Тип держателя:	Стационарный
A:	15 мм
B:	64 мм
E:	64 мм
M:	11 мм
Вес:	5.100 кг
Вес:	5.100 кг

