



ВМТ40-В6032 Держатель расточного инструмента 63x94x87, стационарный, осевой

Бренд: Intool



Код: 27527

85 397 Т с НДС (за 1 шт.)



ОПИСАНИЕ

Инструментальный блок для токарного станка с ЧПУ, держатель расточных резцов **ВМТ40-В6032**. Статический, аксиальный, с внутренним подводом СОЖ. Размеры: **63x94x87** мм. Межосевое расстояние 60 мм, размер сечения 32 мм.

Стационарный держатель **ВМТ40** для расточного инструмента совместим со станками: **DOOSAN, Hardinge, Spinner, Victor, Samsung (SMEC)**.

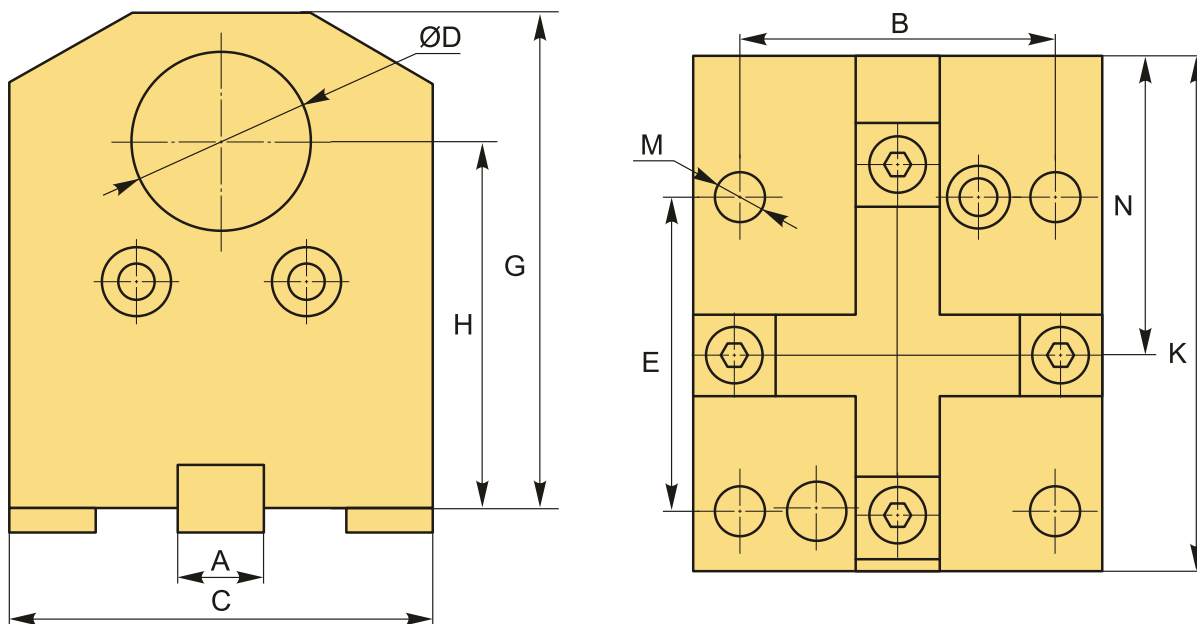
Статический инструментальный блок ВМТ-В используется для фиксации резцов, державок и другого инструмента с цилиндрическим сечением хвостовика в осевом направлении по отношению к заготовке на револьверных головках типа ВМТ токарных станков и центров.

Центральная ось С:

- Цилиндричность центрального отверстия 0,008
- Параллелизм С-В 0,01
- Симметрия С-А 0,01

Нижняя поверхность В: Плоскостность 0,01

Нижняя ключевая центральная линия А: Вертикальность А-В 0,005



ТЕХНИЧЕСКИЕ ХАРАКТЕРИСТИКИ

Бренд:	Intool
Назначение ВМТ:	ВМТ40
Охлаждение:	Внутреннее
Серия блока:	ВМТ-В
С:	63 мм
Посадка инструмента:	d32
К:	94 мм
N:	47 мм
G:	87 мм
H:	60 мм
Позиционирование:	Аксиальный (осевой)
Диаметр, D:	32 мм
Тип держателя:	Стационарный
A:	12 мм
B:	50 мм
E:	60 мм
M:	8.8 мм
Вес:	3.000 кг
Габариты (длина/ширина/высота):	13x9x10 см
Вес:	3.000 кг

