



ВМТ65-В8540 Держатель расточного инструмента 115x98x115, стационарный, осевой

Бренд: Intool



Код: 26104

141 816 Т с НДС (за 1 шт.)



ОПИСАНИЕ

Инструментальный блок для токарного станка с ЧПУ, держатель расточных резцов **ВМТ65-В8540**. Статический, аксиальный, с внешним подводом СОЖ. Размеры: **115x98x115** мм. Межосевое расстояние **85** мм, размер сечения **40** мм.

Стационарный держатель ВМТ65-В8540 для расточного инструмента совместим со станками: **DOOSAN, Hardinge, Victor, Samsung (SMEC)**.

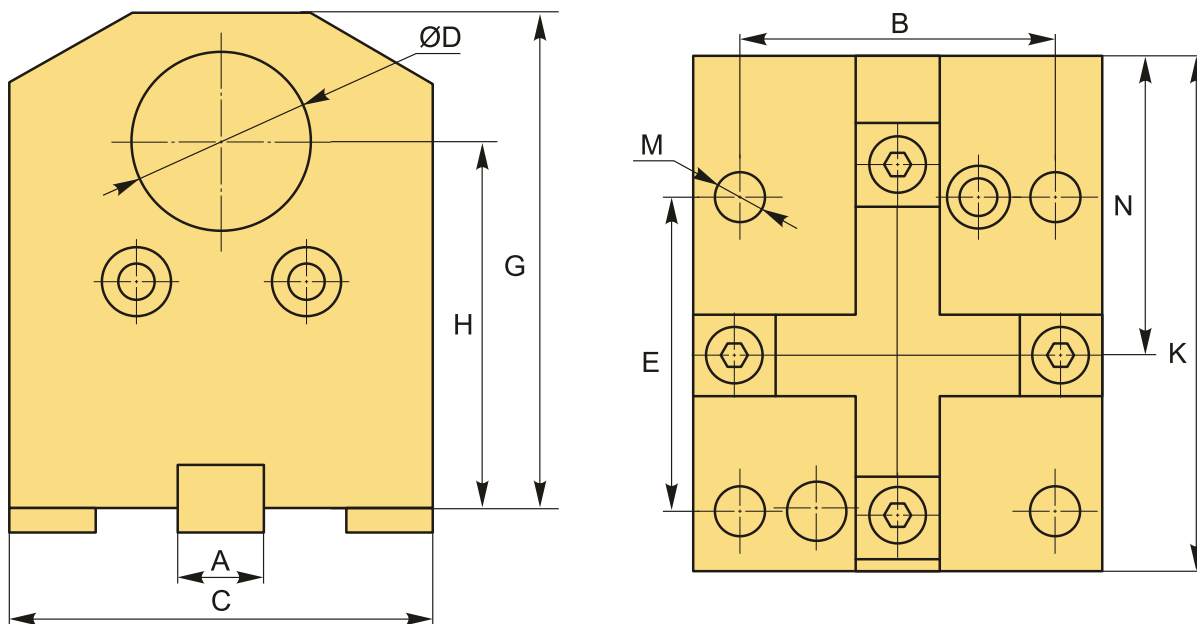
Статический инструментальный блок ВМТ-В используется для фиксации резцов, державок и другого инструмента с цилиндрическим сечением хвостовика в осевом направлении по отношению к заготовке на револьверных головках типа ВМТ токарных станков и центров.

Центральная ось С:

- Цилиндричность центрального отверстия 0,008
- Параллелизм С-В 0,01
- Симметрия С-А 0,01

Нижняя поверхность В: Плоскостность 0,01

Нижняя ключевая центральная линия А: Вертикальность А-В 0,005



ТЕХНИЧЕСКИЕ ХАРАКТЕРИСТИКИ

Бренд:	Intool
Назначение ВМТ:	ВМТ65
Охлаждение:	Внешнее
Серия блока:	ВМТ-В
С:	98 мм
Посадка инструмента:	d40
К:	115 мм
G:	115 мм
Н:	85 мм
Позиционирование:	Аксиальный (осевой)
Диаметр, D:	40 мм
Тип держателя:	Стационарный
A:	18 мм
B:	73 мм
E:	70 мм
M:	13 мм
Вес:	8.600 кг
Габариты (длина/ширина/высота):	14x10x14 см
Вес:	8.600 кг

