



JXQD-MT5-D72-d40 Поводковый токарный центр

Код: 25988

379 644 Т с НДС (за 1 шт.)

Бренд: CNCM



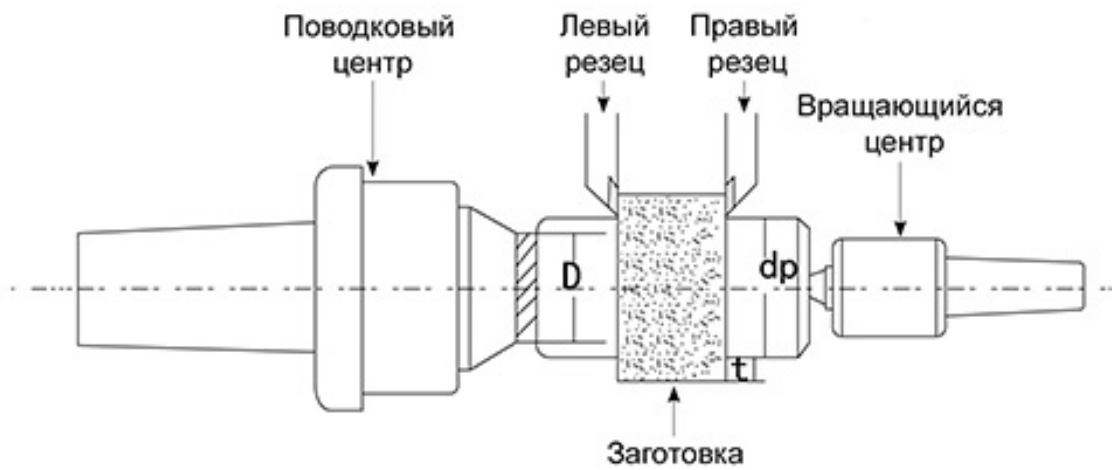
ОПИСАНИЕ

Рабочий диапазон зажима центра d40-72 мм. Конус Морзе №5. Приводные штифты 6 шт.

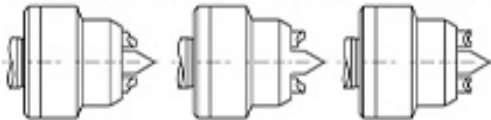
Центр неподвижный токарный поводковый со сменными наконечниками используется для надежной фиксации заготовок и передачи им вращающего момента. Наконечник, втулка и корпус выполнены из инструментальной закаленной стали.

Поводковый центр ставится в шпиндель токарного станка. Заготовка надвигается центровым отверстием на жесткий центр, после поводки внедряются в торец заготовки на относительно небольшую глубину.

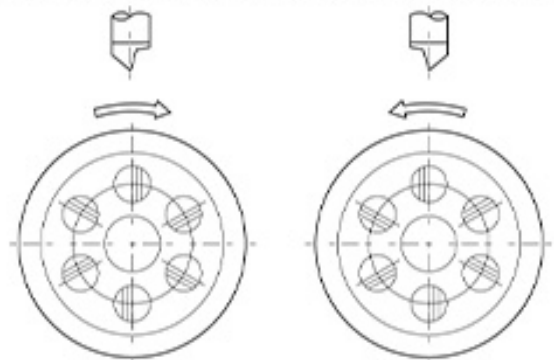
Поводковые токарные центры относятся к аналогам хомутов и поводковых патронов.



Специальные типы приводных штифтов

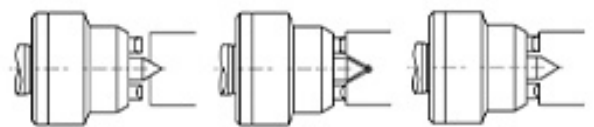


Направление вращения приводных штифтов



Использование левосторонних штифтов

Использование правосторонних штифтов

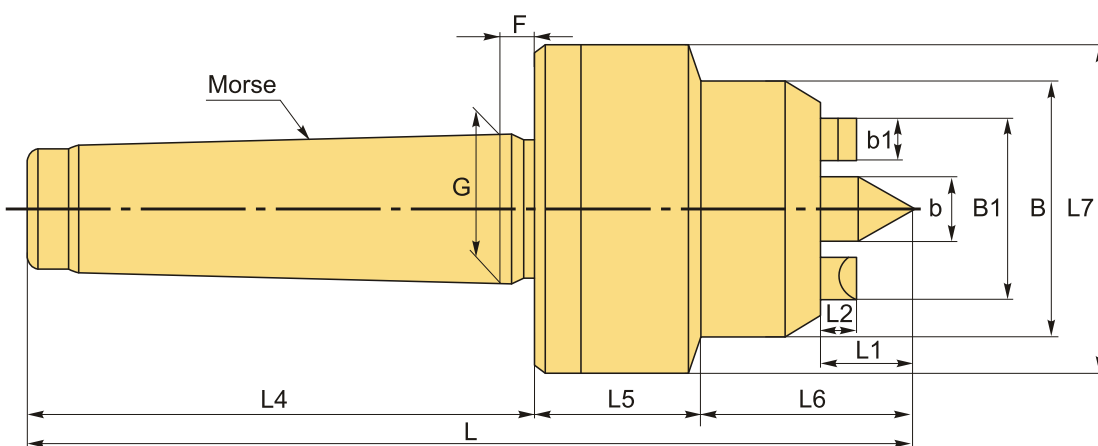
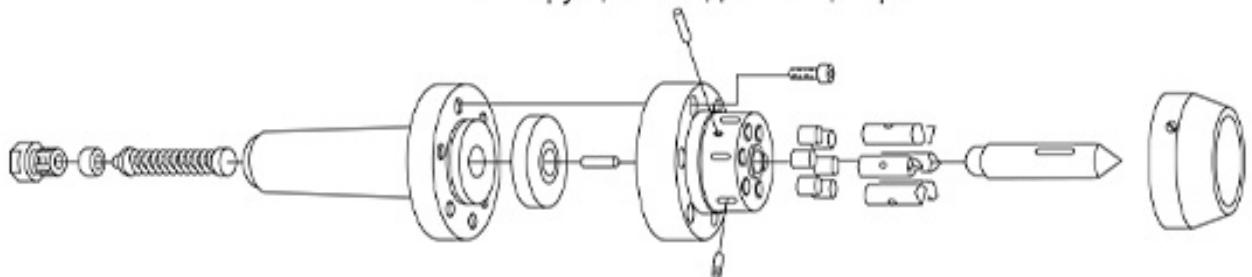


меньше (x) больше (x) верно (✓)

Размер центрального отверстия

| Модель | Пределы размеров | | | |
|----------|------------------|---|--------------|----|
| | Минимум (ø) | | Максимум (ø) | |
| | дюйм | ø | дюйм | ø |
| D34-d19 | 0.08 | 2 | 0.16 | 4 |
| D50-d28 | 0.16 | 4 | 0.31 | 8 |
| D72-d40 | 0.16 | 6 | 0.47 | 12 |
| D100-d55 | 0.31 | 8 | 0.63 | 16 |

Конструкция поводкового центра



ТЕХНИЧЕСКИЕ ХАРАКТЕРИСТИКИ

| | |
|---------------------|--|
| Бренд: | CNCM |
| B1: | 38 мм |
| b1: | 8.5 мм |
| Вид центра: | JXQD |
| Тип: | Поводковый |
| Особенность центра: | Поводковый Со сменными вставками Набор |
| b: | 14 мм |
| F: | 9 мм |
| G: | 44.399 мм |
| L1: | 23.5 мм |
| L2: | 9 мм |
| L4: | 136 мм |
| L5: | 36 мм |
| L6: | 49 мм |
| L7: | 70 мм |
| Конус Морзе: | MT5 |
| B: | 54 мм |
| L: | 221 мм |
| Вес: | 2.800 кг |
| Вес: | 2.800 кг |

