



JXQD-MT4-D72-d40 Поводковый токарный центр

Код: 25987

383 328 Т с НДС (за 1 шт.)

Бренд: CNCM



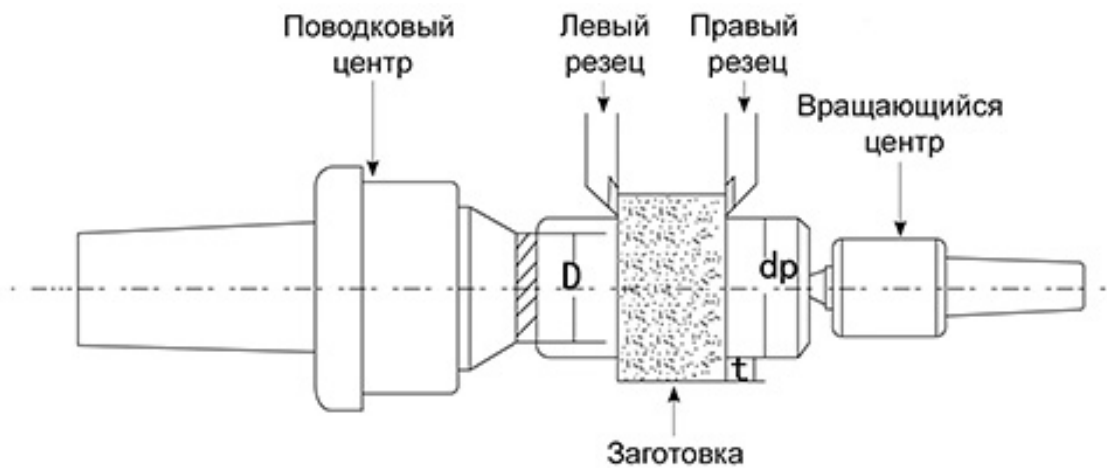
ОПИСАНИЕ

Рабочий диапазон зажима центра d40-72 мм. Конус Морзе №4. Приводные штифты 6 шт.

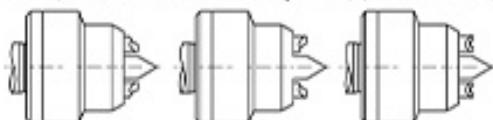
Центр неподвижный токарный поводковый со сменными наконечниками используется для надежной фиксации заготовок и передачи им вращающего момента. Наконечник, втулка и корпус выполнены из инструментальной закаленной стали.

Поводковый центр ставится в шпиндель токарного станка. Заготовка надвигается центровым отверстием на жесткий центр, после поводки внедряются в торец заготовки на относительно небольшую глубину.

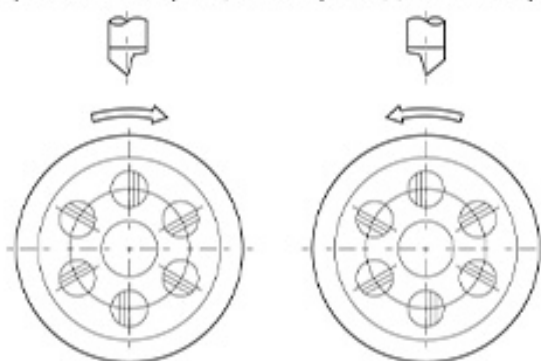
Поводковые токарные центры относятся к аналогам хомутов и поводковых патронов.



Специальные типы приводных штифтов

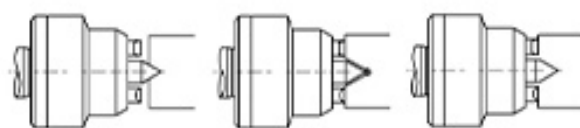


Направление вращения приводных штифтов



Использование левосторонних штифтов

Использование правосторонних штифтов

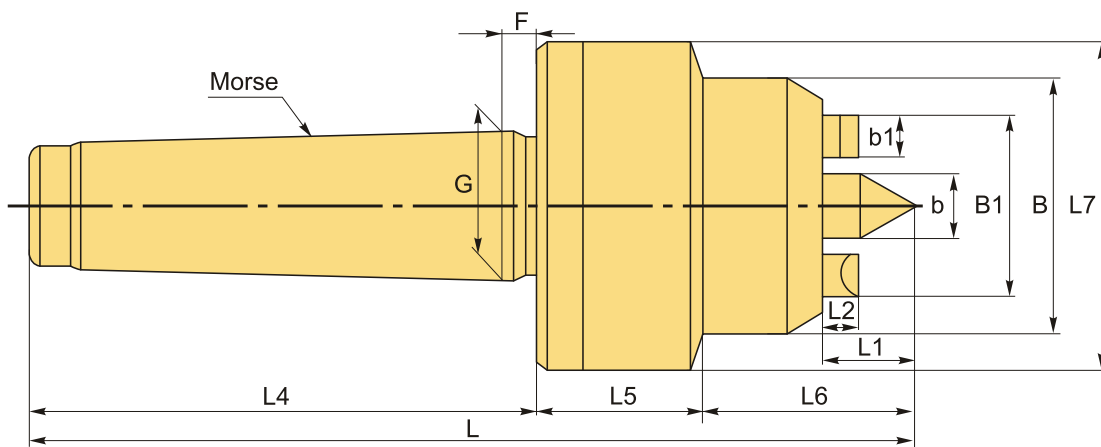
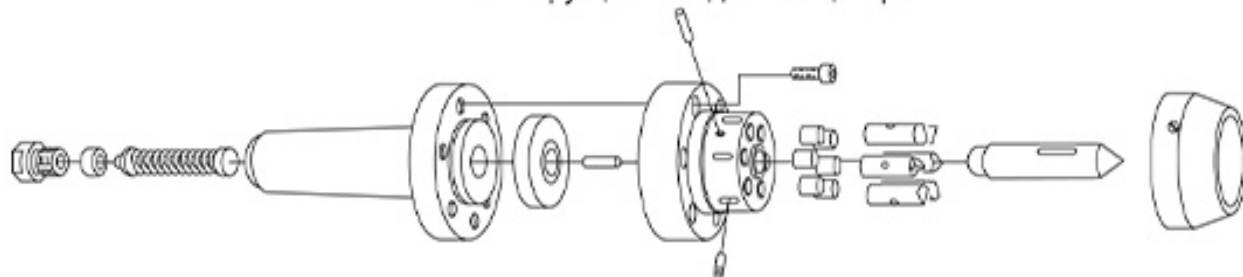


меньше (x) больше (x) верно (✓)

Размер центрального отверстия

Модель	Пределы размеров			
	Минимум (ø)		Максимум (ø)	
	дюйм	ø	дюйм	ø
D34-d19	0.08	2	0.16	4
D50-d28	0.16	4	0.31	8
D72-d40	0.16	6	0.47	12
D100-d55	0.31	8	0.63	16

Конструкция поводкового центра



ТЕХНИЧЕСКИЕ ХАРАКТЕРИСТИКИ

Бренд:	CNCM
B1:	38 мм
b1:	9 мм
Вид центра:	JXQD
Тип:	Поводковый
Особенность центра:	Поводковый Со сменными вставками Набор
b:	14 мм
F:	5.5 мм
G:	31.267 мм
L1:	21.8 мм
L2:	9.5 мм
L4:	107.1 мм
L5:	37.2 мм
L6:	47.8 мм
L7:	70 мм
Конус Морзе:	MT4
B:	54 мм
L:	192.1 мм
Вес:	2.300 кг
Вес:	2.300 кг

