



**QLHJ-MT3-F112-60° Центр усиленный
вращающийся с твердосплавным наконечником**

Бренд: CNCM



Код: 25984

41 628 Т с НДС (за 1 шт.)



ОПИСАНИЕ

Упорный вращающийся задний центр QLHJ-MT3-F112-60° конус инструментальный Морзе №3, 60° для станков. С усиленным твердосплавным наконечником, крайний диаметр твердой части 12 мм.

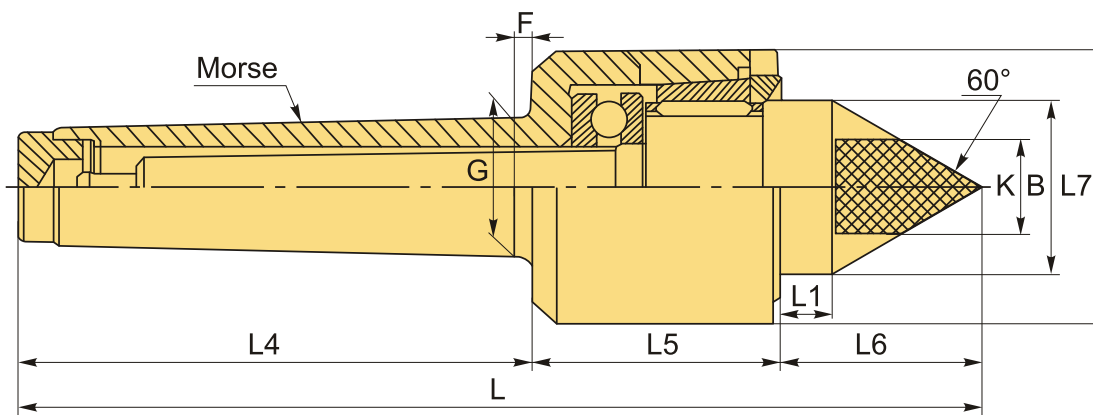
Наконечник со вставкой из твердого сплава повышает износостойкость и срок службы токарного центра.

Герметичное исполнение с уплотнителем, защита подшипников от пыли и СОЖ, большой срок службы оправки. Максимальное количество оборотов 2000 об/минуту.

Центр задней бабки токарного станка QLHJ применяется для фиксации заготовок. Комбинация двойного ряда упорно-радиальных шарикоподшипников, упорных шарикоподшипников и игольчатых роликовых подшипников.

Станочный вращающийся центр типа QL из легированной инструментальной стали, закаленной до 60 HRC, применяется для среднескоростной точной обработки на средней скорости и средней подаче на станках с ЧПУ.

Оправка повышает производительность, эффективность резки металлов и снижает вибрацию.



ТЕХНИЧЕСКИЕ ХАРАКТЕРИСТИКИ

Бренд:	CNCM
Вид центра:	QL
Точность:	0.01 мм
Тип:	Вращающийся упорный

Исполнение:	Исп. 1 с конусом 60° (стандартный)
Макс. обороты:	2000 об/мин
Макс. масса обрабатываемой заготовки:	400 кг
Макс. радиальная нагрузка:	300 кг
Макс. осевое усилие:	400 кг
Особенность центра:	Твёрдосплавный наконечник
F:	5.3 мм
G:	23.825 мм
K:	12
L1:	16 мм
L4:	86 мм
L5:	48 мм
L6:	40.5 мм
L7:	54 мм
Конус Морзе:	MT3
B:	27 мм
L:	174.5 мм
Вес:	1.100 кг
Вес:	1.100 кг

