



**GJMXWHJ-MT5-D16-F112-60°-B Центр тонкий
упорный вращающийся с твердоспл.
удлиненным наконечником**

Код: 25981

176 368 Т с НДС (за 1 шт.)

Бренд: CNCM



ОПИСАНИЕ

Высокоточный вращающийся токарный центр В=40 мм, с твердосплавным наконечником К=11.6 мм. Конус инструментальный Морзе №5, с конусом 60°, проточенным под 40° (утонченный). Тип В.

Наконечник из твердого сплава повышает износостойкость и срок службы токарного центра.

Герметичное исполнение с уплотнителем, защита подшипников от пыли и СОЖ, большой срок службы оправки. Максимальное количество оборотов 3500 об/минуту.

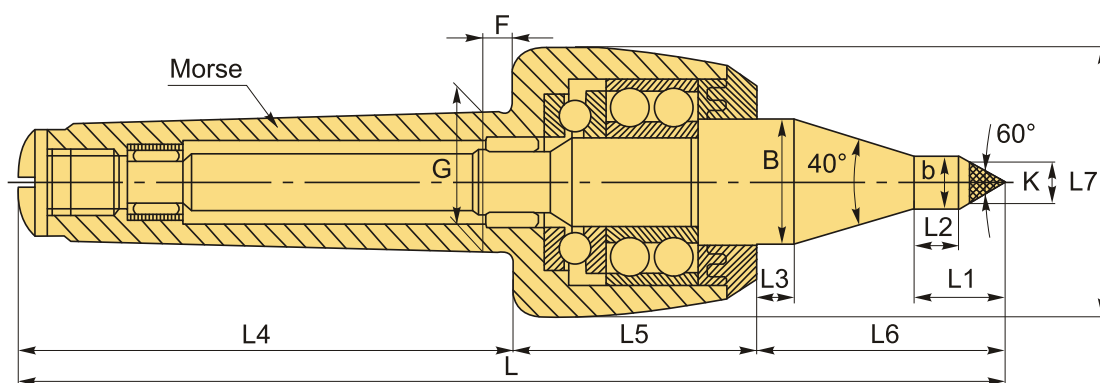
Центр задней бабки токарного станка GJMXWHJ применяется для фиксации заготовок.

В центре используется комбинация двухрядных радиально-упорных шарикоподшипников, упорных шарикоподшипников и двухкомпонентных игольчатых роликоподшипников.

Применим для средне-высокоскоростной точной обработки со средней нагрузкой на токарных станках с ЧПУ.

Центр изготовлен из легированной инструментальной стали, и его твердость после термообработки может достигать HRC60±2. Токарный центр GJMXWHJ обладает высокими эксплуатационными характеристиками стали и высокой износостойкостью.

Антипылевое уплотнение на передней части предотвращает попадание смазочно-охлаждающей жидкости и пыли в подшипники, что продляет срок их службы.



ТЕХНИЧЕСКИЕ ХАРАКТЕРИСТИКИ

Бренд:

CNCM

Вид центра:

GJMXW-B

Точность:

0.005 мм

Тип: Вращающийся упорный

Исполнение: Исп. 4 с конусом 60°, проточенным под 40°
(утонченный)

Макс. обороты: 3500 об/мин

Макс. масса обрабатываемой заготовки: 800 кг

Макс. радиальная нагрузка: 700 кг

Макс. осевое усилие: 800 кг

Особенность центра: Обслуживаемый (смазка)
Твёрдосплавный наконечник

b: 16 мм

F: 16.3 мм

G: 44.399 мм

K: 11.6

L1: 43 мм

L2: 14 мм

L3: 9.5 мм

L4: 139 мм

L5: 77 мм

L6: 70 мм

L7: 78.7 мм

Конус Морзе: MT5

B: 40 мм

L: 286 мм

Бес:

4.100 кг

Бес:

4.100 кг

