



**GJMXWHJ-MT5-F112-60°-C Центр упорный  
вращающийся с твердосплавным вытянутым  
наконечником**

Код: 25973

**208 132 Т** с НДС (за 1 шт.)

Бренд: CNCM



## ОПИСАНИЕ

Высокоточный вращающийся токарный центр В=40 мм, с твердосплавным наконечником К=12 мм. Конус инструментальный Морзе №5, с конусом 60°, проточенным под 30° (вытянутый). Тип С.

Наконечник из твердого сплава повышает износостойкость и срок службы токарного центра.

Герметичное исполнение с уплотнителем, защита подшипников от пыли и СОЖ, большой срок службы оправки. Максимальное количество оборотов 3500 об/минуту.

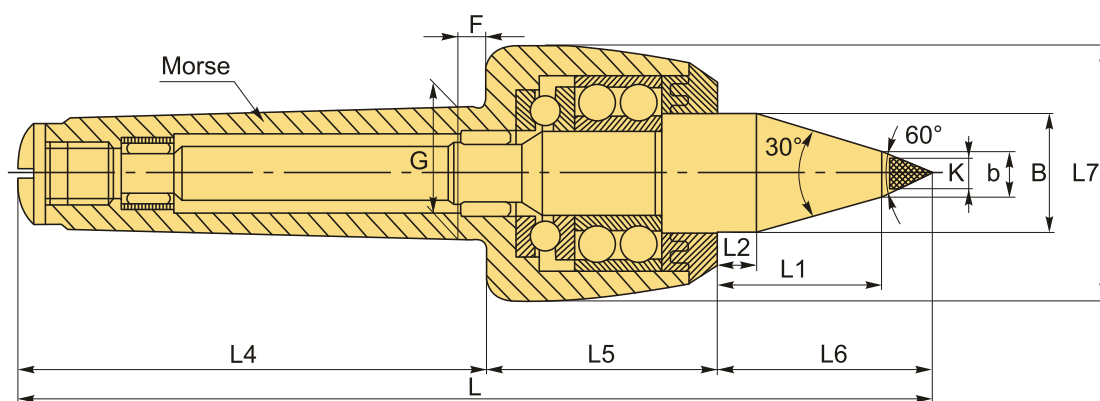
Центр задней бабки токарного станка GJMXWHJ применяется для фиксации заготовок.

В центре используется комбинация двухрядных радиально-упорных шарикоподшипников, упорных шарикоподшипников и двухкомпонентных игольчатых роликоподшипников.

Применим для средне-высокоскоростной точной обработки со средней нагрузкой на токарных станках с ЧПУ.

Центр изготовлен из легированной инструментальной стали, и его твердость после термообработки может достигать HRC60±2. Токарный центр GJMXWHJ обладает высокими эксплуатационными характеристиками стали и высокой износостойкостью.

Антипылевое уплотнение на передней части предотвращает попадание смазочно-охлаждающей жидкости и пыли в подшипники, что продляет срок их службы.



## ТЕХНИЧЕСКИЕ ХАРАКТЕРИСТИКИ

Бренд:

CNCM

Вид центра:

GJMXW-C

Точность:

0.005 мм

Тип:

Вращающийся упорный

Исполнение:

Исп. 2 с конусом 60°, проточенным под 30°  
(удлинённый)

Макс. обороты:

3500 об/мин

Макс. масса обрабатываемой заготовки:

800 кг

Макс. радиальная нагрузка:

700 кг

Макс. осевое усилие:

800 кг

Особенность центра:

Обслуживаемый (смазка)  
Твёрдосплавный наконечник

b:

16.5 мм

F:

11.5 мм

G:

44.399 мм

K:

12

L1:

50 мм

L2:

6 мм

L4:

139 мм

L5:

76 мм

L6:

65 мм

L7:

79 мм

Конус Морзе:

MT5

B:

40 мм

L:

280 мм

Вес:

4.100 кг

