



**GJMxWHJ-MT4-F108-60°-C Центр упорный
вращающийся с твердосплавным вытянутым
наконечником**

Код: 25972

176 368 Т с НДС (за 1 шт.)

Бренд: CNCМ



ОПИСАНИЕ

Высокоточный вращающийся токарный центр В=31.5 мм, с твердосплавным наконечником К=9 мм. Конус инструментальный Морзе №4, с конусом 60°, проточенным под 30° (вытянутый). Тип С.

Наконечник из твердого сплава повышает износостойкость и срок службы токарного центра.

Герметичное исполнение с уплотнителем, защита подшипников от пыли и СОЖ, большой срок службы оправки. Максимальное количество оборотов 3500 об/минуту.

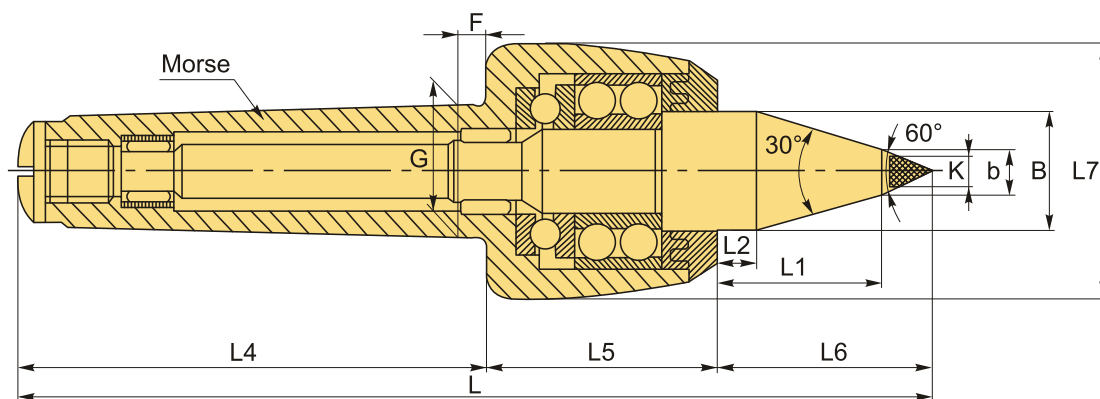
Центр задней бабки токарного станка GJMxWHJ применяется для фиксации заготовок.

В центре используется комбинация двухрядных радиально-упорных шарикоподшипников, упорных шарикоподшипников и двухкомпонентных игольчатых роликоподшипников.

Применим для средне-высокоскоростной точной обработки со средней нагрузкой на токарных станках с ЧПУ.

Центр изготовлен из легированной инструментальной стали, и его твердость после термообработки может достигать HRC60±2. Токарный центр GJMxWHJ обладает высокими эксплуатационными характеристиками стали и высокой износостойкостью.

Антипылевое уплотнение на передней части предотвращает попадание смазочно-охлаждающей жидкости и пыли в подшипники, что продляет срок их службы.



ТЕХНИЧЕСКИЕ ХАРАКТЕРИСТИКИ

Бренд:	CNCM
Вид центра:	GJMxW-C
Точность:	0.005 мм

Тип:

Вращающийся упорный

Исполнение:

Исп. 2 с конусом 60°, проточенным под 30°
(удлиненный)

Макс. обороты:

3500 об/мин

Макс. масса обрабатываемой заготовки:

800 кг

Макс. радиальная нагрузка:

700 кг

Макс. осевое усилие:

800 кг

Особенность центра:

Обслуживаемый (смазка)
Твёрдосплавный наконечник

b:

11.8 мм

F:

6.6 мм

G:

31.267 мм

K:

9

L1:

58 мм

L2:

20 мм

L4:

108 мм

L5:

58 мм

L6:

61 мм

L7:

68.4 мм

Конус Морзе:

MT4

B:

31.5 мм

L:

227 мм

Вес:

2.600 кг

