



**GSJCHJ-MT3-F112-60°-L70 Центр упорный
вращающийся с твердосплавным удлиненным
наконечником**

Код: 25961

71 478 ₸ с НДС (за 1 шт.)

Бренд: CNCM



ОПИСАНИЕ

Высокоскоростной вращающийся удлиненный токарный центр L6=72 мм, B=31.3 мм с твердосплавным наконечником K=12 мм. Конус инструментальный Морзе №3, с конусом 60°.

Наконечник из твердого сплава повышает износостойкость и срок службы токарного центра.

Герметичное исполнение с уплотнителем, защита подшипников от пыли и СОЖ, большой срок службы оправки. Максимальное количество оборотов 3500 об/минуту.

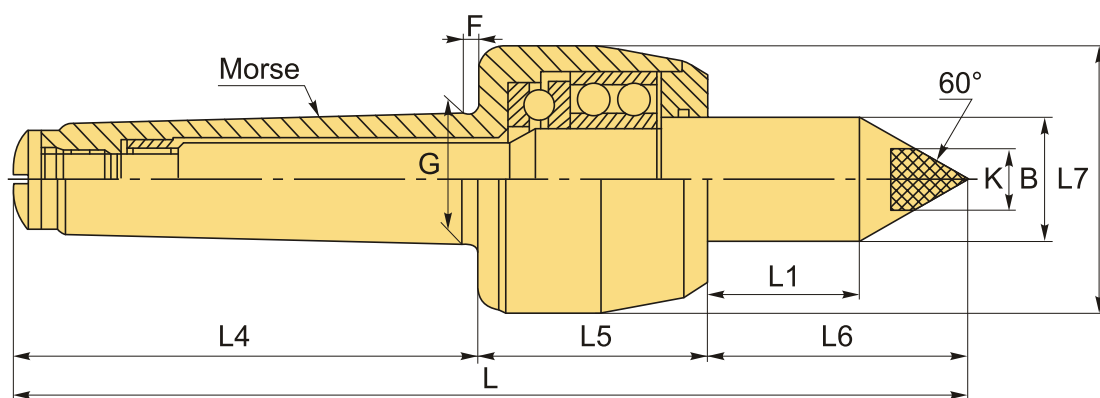
Центр задней бабки токарного станка GSJCHJ применяется для фиксации заготовок.

В центре используется комбинация двухрядных радиально-упорных шарикоподшипников, упорных шарикоподшипников и двухкомпонентных игольчатых роликоподшипников.

Применим для средне-высокоскоростной точной обработки со средней нагрузкой на токарных станках с ЧПУ.

Центр изготовлен из легированной инструментальной стали, и его твердость после термообработки может достигать HRC60±2. Токарный центр GSJCHJ обладает высокими эксплуатационными характеристиками стали и высокой износостойкостью.

Антипылевое уплотнение на передней части предотвращает попадание смазочно-охлаждающей жидкости и пыли в подшипники, что продляет срок их службы.



ТЕХНИЧЕСКИЕ ХАРАКТЕРИСТИКИ

Бренд:

CNCM

Вид центра:

GSJC

Точность:

0.01 мм

Тип:

Вращающийся упорный

Исполнение:

Исп. 1 с конусом 60° (стандартный)

Макс. обороты:

3500 об/мин

Макс. масса обрабатываемой заготовки:

800 кг

Макс. радиальная нагрузка:

700 кг

Макс. осевое усилие:

800 кг

Особенность центра:

Твёрдосплавный наконечник

F:

9 мм

G:

23.825 мм

K:

12

L1:

45.4 мм

L4:

89 мм

L5:

72.6 мм

L6:

72 мм

L7:

63 мм

Конус Морзе:

MT3

B:

31.3 мм

L:

233.6 мм

Вес:

2.200 кг

Вес:

2.200 кг

